

Agrarmarkt Informations- Gesellschaft mbH

Für Sie am Start
**Markt- und Preisberichte für
die Getreidewirtschaft**


Getreidehandelstag 2009
Burg Warberg, 24. Juni 2009

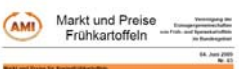

Christian Alter



Für Sie am Start

- Die Agrarmarkt Informations-Gesellschaft mbH (AMI) hat am **2. Juni 2009** ihre Arbeit aufgenommen.
- Am Hauptstandort in Bonn sowie in zwei Büros in Hamburg und Berlin sind jetzt **41 Mitarbeiterinnen und Mitarbeiter** tätig.
- Wir erstellen ab sofort aktuelle Markt- und Preisberichte, um alle Marktteilnehmer mit **zuverlässigen und neutralen Marktinformationen**, Daten und Analysen zu versorgen.



24. Juni 2009
AMI-GmbH | Markt- und Preisberichterstattung | Getreidehandelstag 2009
2

Gründung der AMI-GmbH



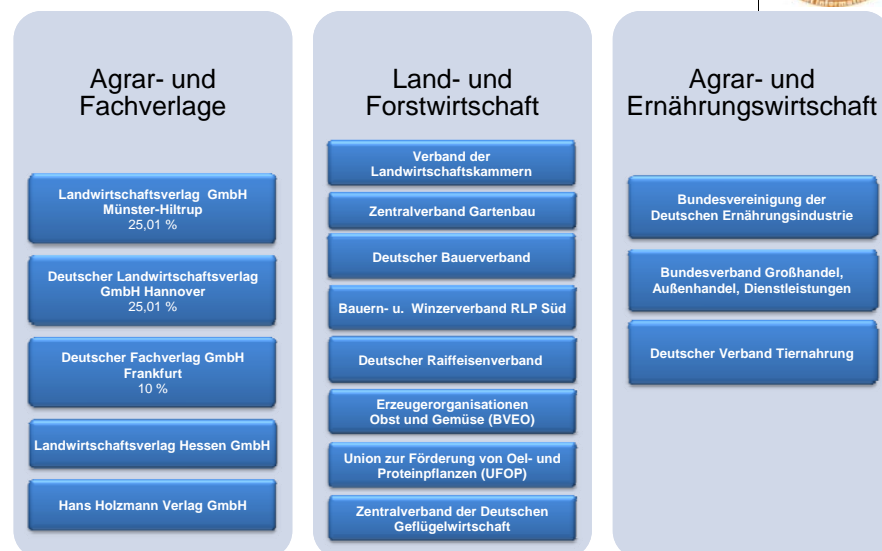
- Das Unternehmen wurde am **26. Februar 2009** unter dem Namen „Agrarmarkt Informations-Gesellschaft mbH“ mit Sitz in Berlin mit einem **Stammkapital von 500.200 Euro** gegründet.
- **Hauptstandort** für den Geschäftsbetrieb ist **Bonn**.
- **Mehrheitsgesellschafter** sind **5 Verlage**, davon mit jeweils 25 % Anteil der *Deutsche Landwirtschaftsverlag (DLV)*, Hannover, und der *Landwirtschaftsverlag (LV)*, Münster-Hiltrup.
- Weitere 10 % hält der *Deutsche Fachverlag (dfv)*, Frankfurt. Ferner sind der *Landwirtschaftsverlag Hessen GmbH*, Friedrichsdorf, und der *Hans Holzmann Verlag GmbH*, Bad Wörrishofen, Gesellschafter.
- Die restlichen, knapp 36 % Anteil verteilen sich auf **11 Verbände** der Land- und Forstwirtschaft sowie Verbände der Ernährungswirtschaft.

24. Juni 2009

AMI-GmbH | Markt- und Preisberichterstattung | Getreidehandelstag 2009

3

Gesellschafterstruktur



24. Juni 2009

AMI-GmbH | Markt- und Preisberichterstattung | Getreidehandelstag 2009

4

Unsere Standorte



Hauptstandort
Bonn-Friesdorf
Dreizehnmorgenweg 10

Tel. (0228) 33805-0
Fax (0228) 33805-590
info@marktundpreis.de
www.marktundpreis.de


Büro Hamburg
Großmarkt

Büro Berlin
Wilmerdsdorf
Wilhelmsaue 37



24. Juni 2009 AMI-GmbH | Markt- und Preisberichterstattung | Getreidehandelstag 2009 5

Unsere Zielsetzung



- Mit der Gründung der AMI-GmbH ist die Markt- und Preisberichterstattung für die deutsche Land-, Forst- und Ernährungswirtschaft auf neue Beine gestellt worden.
- **Leitbild** ist eine **umfassende, objektive und neutrale Marktberichterstattung**. Kernkompetenz ist die Schaffung von Markttransparenz durch die Nutzung nationaler und internationaler Netzwerke.
- **Unternehmensziel** ist die zuverlässige Versorgung interessierter Unternehmen, Organisationen und sonstiger Auftraggeber mit Markt- und Strukturdaten, Marktanalysen und Prognosen gegen Entgelt.

24. Juni 2009 AMI-GmbH | Markt- und Preisberichterstattung | Getreidehandelstag 2009 6

Unsere Arbeitsschwerpunkte




- 1** Marktdatenerfassung, -auswertung und -analyse für die Land-, Forst- und Ernährungswirtschaft
- 2** Marktanalyse für Betriebsmittel, Rohstoffe und Energieträger
- 3** Spezielle Analysen für Produktgruppen, Branchenbereiche und Unternehmen

Die kundenorientierten Marktberichte, Analysen und Prognosen werden effizient produziert und vorwiegend über elektronische Medien gegen Entgelt verbreitet.

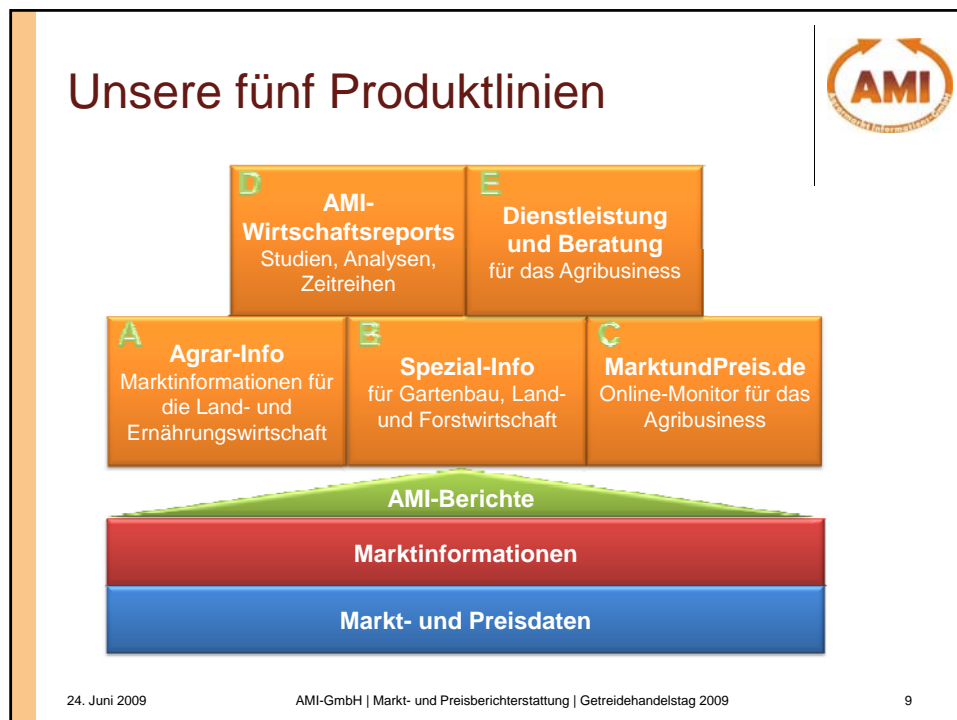
24. Juni 2009 AMI-GmbH | Markt- und Preisberichterstattung | Getreidehandelstag 2009 7

Sektoren der Berichterstattung



Agrarwirtschaft	<ul style="list-style-type: none"> Milch Schweine, Rinder, Lämmer Getreide und Ölsaaten Kartoffeln Öko-Landbau
Spezialbereiche	<ul style="list-style-type: none"> Obst & Gemüse Blumen, Zierpflanzen, Baumschulerzeugnisse Eier und Geflügel Forst und Holz
Agribusiness	<ul style="list-style-type: none"> Betriebsmittel & Energieträger Verbraucherforschung Außenwirtschaft Europa- & Weltmärkte Strukturdaten

24. Juni 2009 AMI-GmbH | Markt- und Preisberichterstattung | Getreidehandelstag 2009 8



Unsere Angebote im Überblick

Aktuelle Markt- und Preisberichte

- Marktinfo per Fax und E-Mail zu den wichtigen Produktbereichen, wie z.B. zu Milch, Vieh & Fleisch, Getreide und Öko-Landbau
- Nutzungsrechte zum Nachdruck und zur Weiterverbreitung in der Fachpresse, in Verbandsmitteilungen und anderen Medien

Marktservice und Spezialinfo

- Umfassende Spezialinformationen für Betriebe und Unternehmen, die ein Produkt oder einen Markt im Fokus haben (Fax- und E-Mail-Dienste)
- z.B. Marktservice Spargel oder Spezialinfo Ölsaaten

Online-Monitor

- zugeschnitten für die Entscheider in den Unternehmen der Agrar- und Ernährungswirtschaft, die schnell und aktuell informiert sein müssen
- z.B. Online-Monitor „Getreidewirtschaft“ oder „Fleischwirtschaft“

Zeitreihen, Studien und Reports

- Mittel- und langfristige Darstellung der nationalen und internationalen Märkte
- Monats- und Jahresberichte, Folien und Infografiken für alle Sektoren im Agribusiness

Primärdaten und Verbraucherforschung

- Erheben und Aufbereiten von Daten, Durchführen von Projekten und Wettbewerbsanalysen, Beratung von Politik und Wirtschaft, Verbraucherforschung

24. Juni 2009
AMI-GmbH | Markt- und Preisberichterstattung | Getreidehandelstag 2009
10

Informationsangebote für die Getreidewirtschaft



Für das aktuelle Tagesgeschäft...

AMI Marktinfo Getreide / Ölsaaten

- Aktuelle Marktlage
- Erzeuger- und Großhandelspreise
- Regionale Markttendenzen
- Auslandsmeldungen
- Mischfutterpreise (1x monatlich)
- Biogetreidemarkt (1x monatlich)
- Ölsaaten-, Ölschrot- und Pflanzenölpreise
- Charts und Infografiken
- Erscheinungsweise montags und donnerstags



**monatlicher Bezugspreis
35,10 Euro inkl. Versand
und MwSt.**

24. Juni 2009

AMI-GmbH | Markt- und Preisberichterstattung | Getreidehandelstag 2009

11

Informationsangebote für die Getreidewirtschaft



Für das aktuelle Tagesgeschäft...

AMI MarktSpezial Ölsaaten + Biokraftstoffe

- aktuelle Marktlage
- Erzeugerpreise für Raps
- Einkaufspreise der Ölmühlen im In- und Ausland
- Verkaufspreise von Pflanzenölen und Ölschroten im In- und Ausland
- aktuelle Preisentwicklung in der EU und am Weltmarkt
- Verkaufs- und Tankstellenpreise für Biodiesel
- Erscheinungsweise mittwochs



**monatlicher Bezugspreis
29,75 bzw. 47,60 Euro
inkl. Versand und MwSt.**

24. Juni 2009

AMI-GmbH | Markt- und Preisberichterstattung | Getreidehandelstag 2009

12

Online-Monitor Getreidewirtschaft







AMI Agrarmarkt Informations-Gesellschaft mbH

Getreidewirtschaft

Besutzer: 134568

Home

Milchwirtschaft

Fleischwirtschaft

Getreidewirtschaft

Getreidewirtschaft

Marktklage/Nachrichten

Marktklären

Auslandsmärkte

Preise nach Produkten

Biogroße

Erzeugerpreise

Streckengeschäft

Großhandel

Terminkontrakt

Kontakt

Futtermittelwirtschaft

Kartoffelwirtschaft

Ölsaaten und Bioenergie

Obst | Gemüse

Blumen | Zierpflanzen

Öko-Landbau

Getreidemittel

Verbraucherforschung

Internationale Märkte

18.06.2009

Marktlage Getreide

Getreidepreise mit leichter Schwächetendenz
Restpartien Futtergetreide suchen nach Käufer
Zähe Verhandlungen über Vorkontrakte zur
Ernte 2009
Forderungen für Braugerste etwas fester
Abgabe von Mischleistungsfuttermitteln deutlich
rückläufig
mehr >

WEIZENPREISE				
	In EUR/t	25. KW	VW	Tendenz
Erzeuger >	129,29	130,05		↘
Großhandel >	138,25	144,90		↘
RMK Hannover >	138,00	148,00		↘
Matif Paris >	140,00	147,50		↘
Cbot Chicago >	150,26	155,29		↘

HAISPREISE				
	In EUR/t	25. KW	VW	Tendenz
Erzeuger >	143,45	143,99		↘
Großhandel >	152,50	154,70		↘
Matif Paris >	146,00	155,50		↘
Cbot Chicago >	115,95	121,61		↘

18.06.2009

Maismärkte: Anzeichen leichter Erholung
(AMI) - An den internationalen Maismärkten zeigen
die Kurse nach vorübergehender Schwäche wieder
Anzeichen einer leichten Erholung. Unterstützung
leisteten dabei festere Mineralölpreise sowie
Wetterprognosen in Nord- und Südamerika. So
haben die Börse Buenos Aires ihre Entschärfung
für Argentinien gegenüber der Vorwoche um 0,2
Mio. t auf 12,5 (V): 13) Mio. t zurück.
mehr >



Aktuelle Infografik

16.05.2009
Der Produktionswert der deutschen
Landwirtschaft ist im Jahr 2009 auf
Schätzungsreife 48,5 Milliarden
Euro gemessen. Im Vergleich zum
Vorjahr mit 45,4 Milliarden Euro ist
das ein Zuwachs um knapp 7
Prozent.



Online-Monitore am Start
20.06.2009
Der Online-Monitor Bioenergie
startet am 01.07.2009 mit
folgenden Inhalten:

Verkaufspreise und
Tendenzpreise für Bioethanol
Charts und Infografiken zu
Biotreibstoffen

Melden Sie sich jetzt an, mehr >

News

- **rotweizen**
- **ernte**
- **warenterminbörsen**
- **usda bioenergie**
- **ackerbohnen**
- **maismärkte**
- **rapis**
- **futtermittel**
- **sonnenblumen**
- **mischfutter**

www.MarktundPreis.de

24. Juni 2009

AMI-GmbH | Markt- und Preisberichterstattung | Getreidehandelstag 2009

13


Informationsangebote für die Getreidewirtschaft



Von den internationalen Rohstoffmärkten und Handelsplätzen

AMI Rohstoff-Telegramm

- Kurse für Getreide, Ölsaaten und Produkte
- Kurse für Zucker, Kaffee, Kakao, Baumwolle
- Kurse für Rinder, Schweine, Tierprodukte
- Kurse für Milch und Milchprodukte
- Kurse für Bioenergie und Energierohstoffe
- Kurse für Metalle und Bauholz
- Kurse für Düngemittel
- Wichtige Indizes und Wechselkurse
- Erscheinungsweise dienstags



monatlicher Bezugspreis 35,10 Euro inkl. Versand und MwSt.

24. Juni 2009

AMI-GmbH | Markt- und Preisberichterstattung | Getreidehandelstag 2009

14

Informationsangebote für die Getreidewirtschaft



Für Hintergrundinformationen, Analysen, Geschäftsberichte...

- Marktvorausschau, Prognosen
→ National & International
- Entwicklungen internationaler Märkte, Länderstudien und Wettbewerbsanalysen
- Entwicklungen zum Außenhandel, zu Nachfragetrends und zu Verbraucherpreisen
- Langfristige Zeitreihen, Versorgungsbilanzen, Pro-Kopf-Verbräuche
→ National & International
- Infografiken, Charts, Foliensätze



24. Juni 2009

AMI-GmbH | Markt- und Preisberichterstattung | Getreidehandelstag 2009

15

Ihre Ansprechpartner



Pflanzenbau, Öle & Bioenergie

- Christoph Hambloch
- Susi Meurer-Elfgen
- Heike Raaf-Noppene
- Martin Schraa (Bereichsleiter)
- Wienke von Schenck

Öko-Landbau

- Diana Schaack

Internationale Märkte & Betriebsmittel

- Gerhard Knothe (Büro Berlin)
- Leif Erik Rehder
- Dr. Olaf Zinke (Büro Berlin)

Tel. (0228) 33 80 5-0
info@marktundpreis.de
www.marktundpreis.de



24. Juni 2009

AMI-GmbH | Markt- und Preisberichterstattung | Getreidehandelstag 2009

16

Vielen Dank für Ihre
Aufmerksamkeit.

Kontakt

Agrarmarkt Informations-Gesellschaft mbH
Dreizehnmorgenweg 10
53175 Bonn

Tel. (0228) 33805-0

Fax (0228) 33805-592

info@marktpreis.de

www.marktpreis.de

Geschäftsführer:

Christian Alter, Carl von Butler

