



Veränderte Märkte

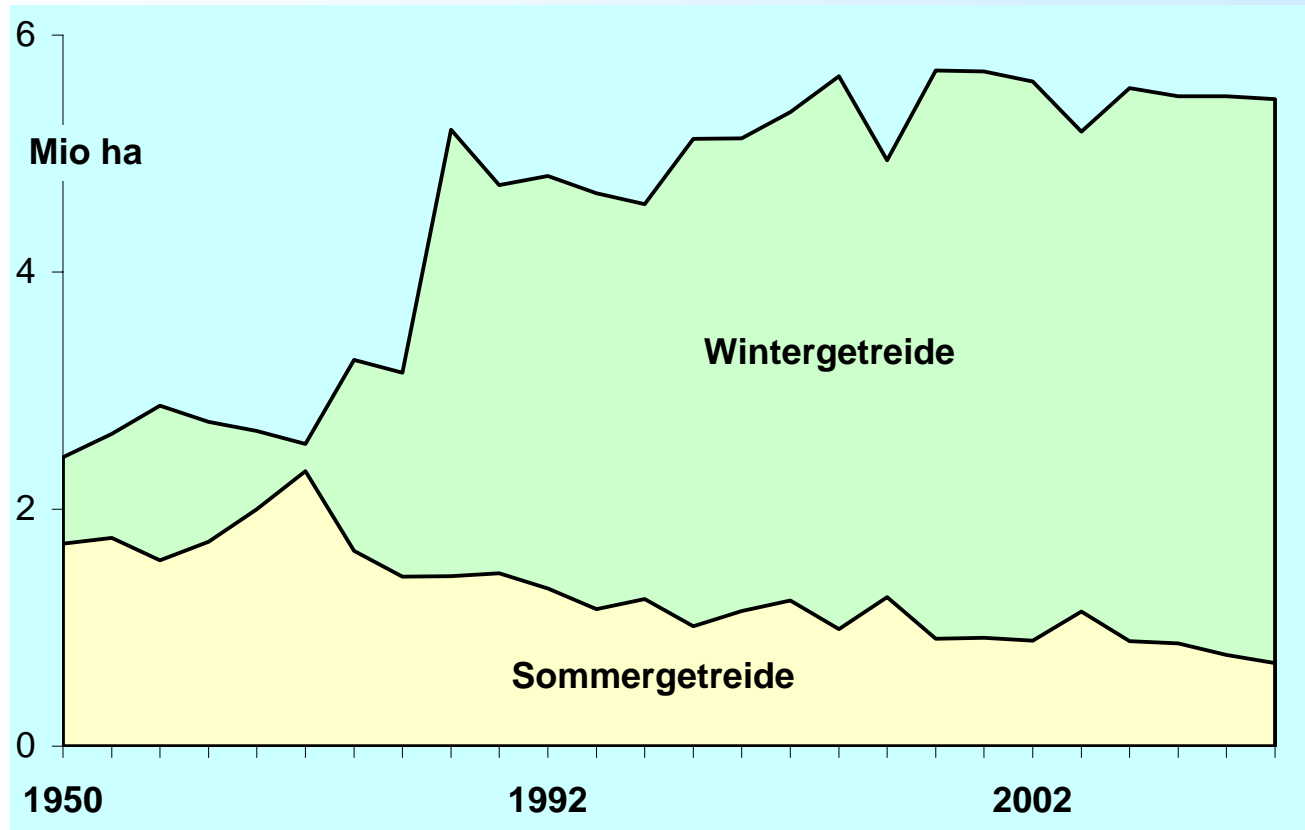
Auswirkungen auf die Saatgetreidebranche

Hermann Menth

ZMP Bonn

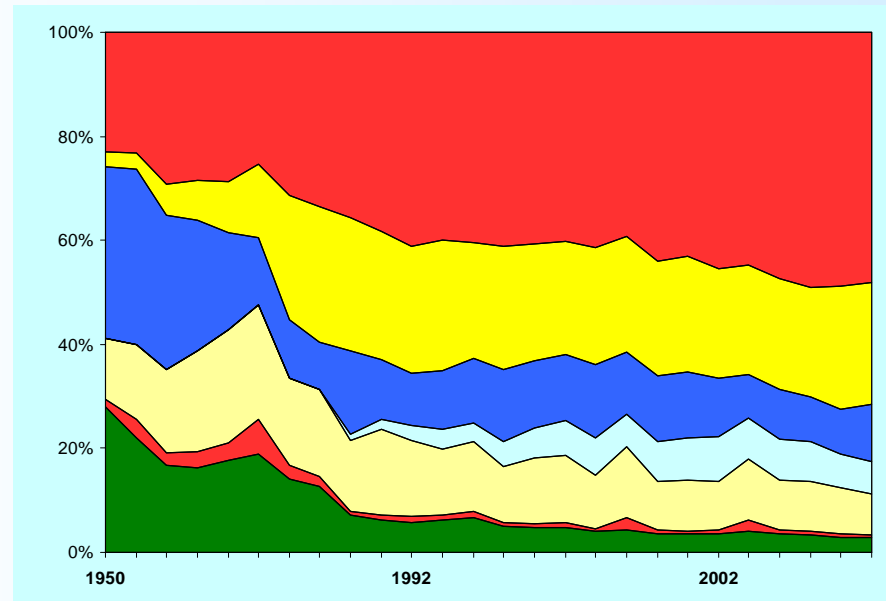
Entwicklung Wintergetreide und Sommergetreide nach 1950

Veränderte Märkte
Auswirkungen auf die Saatgetreidebranche

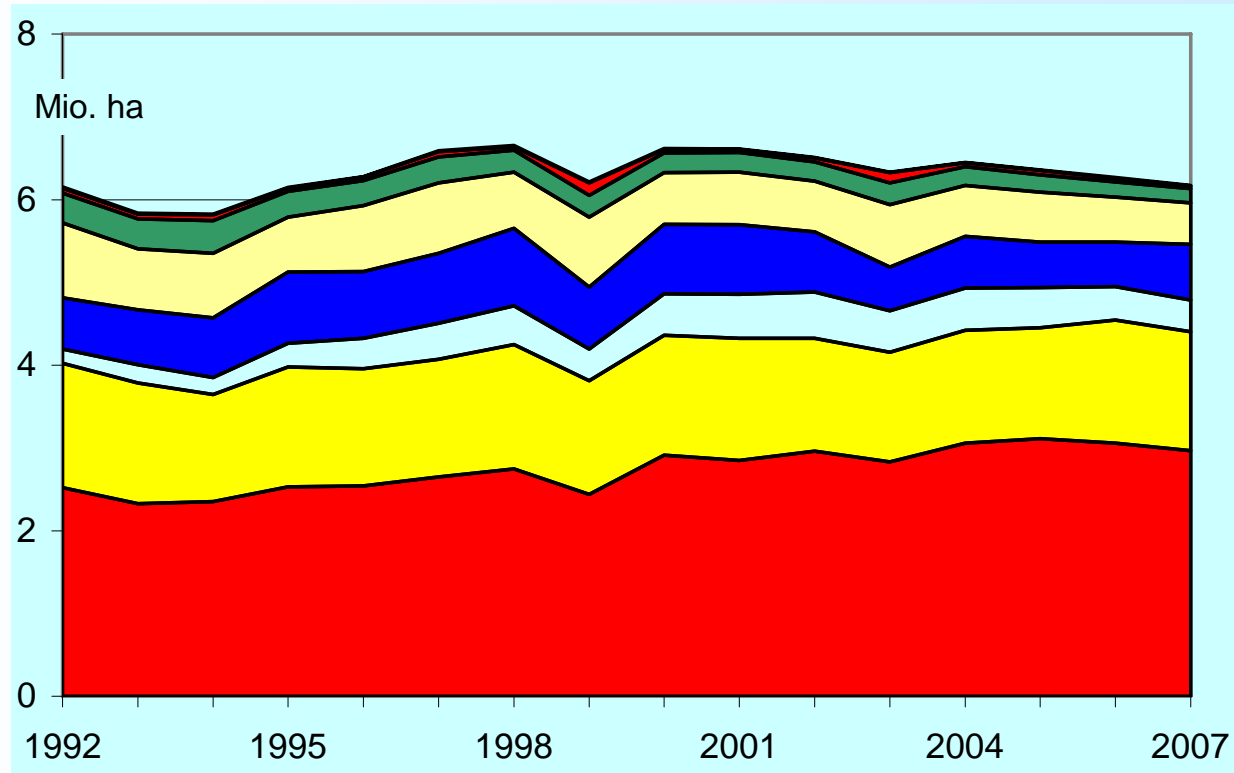


Veränderung der Anteile der Getreidearten

Veränderte Märkte
Auswirkungen auf die Saatgetreidebranche

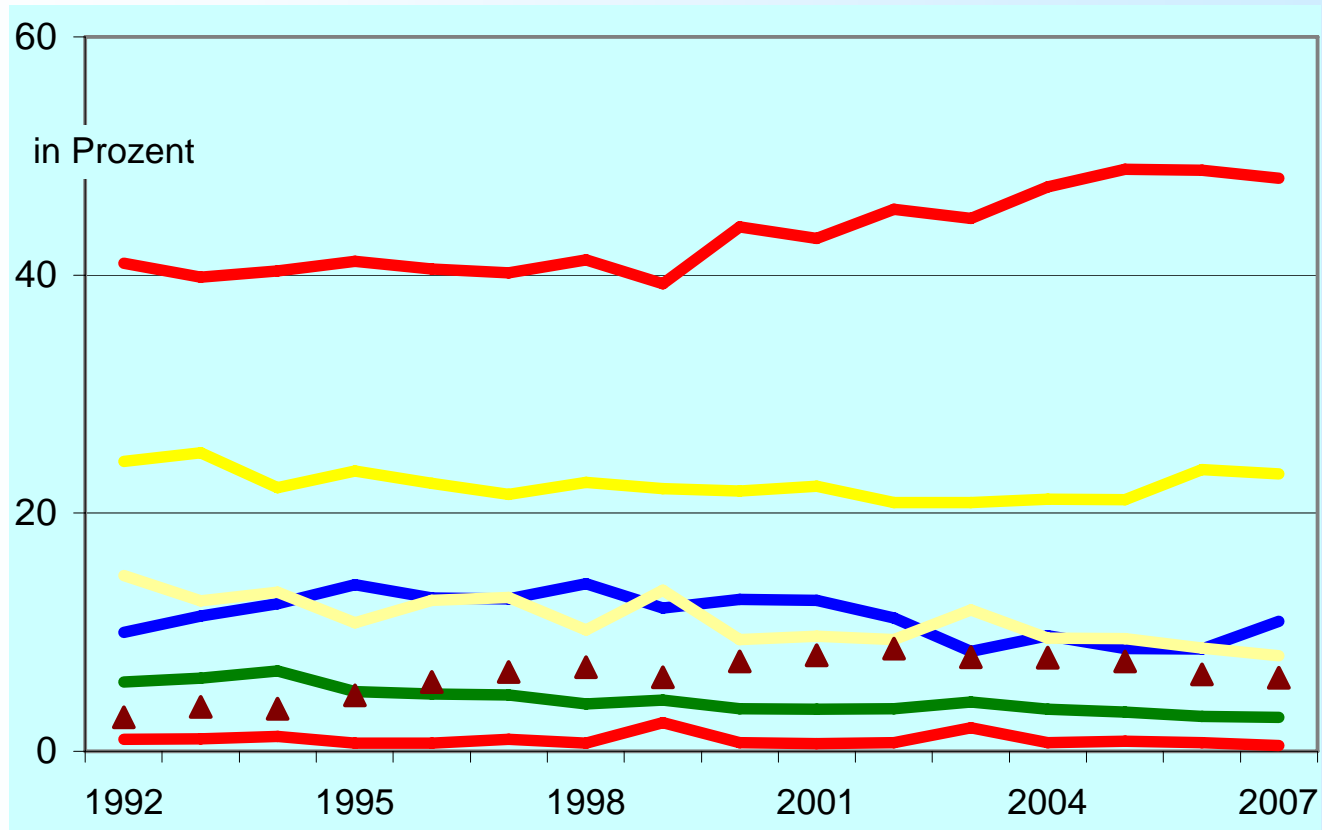


Konsumgetreide seit 1992 in ha



Anteile der einzelnen Arten bei Konsumgetreide seit 1992

Veränderte Märkte
Auswirkungen auf die Saatgetreidebranche



Saatgutwirtschaft 1995

- ca. 12 Vertriebsstellen
- ca. 45 Züchter
- ca. 70 VO-Firmen
- ca. 350 Unter-VO-Firmen
- ca. 5.500 Vermehrer
- ca. 530.000 Landwirte/Kunden

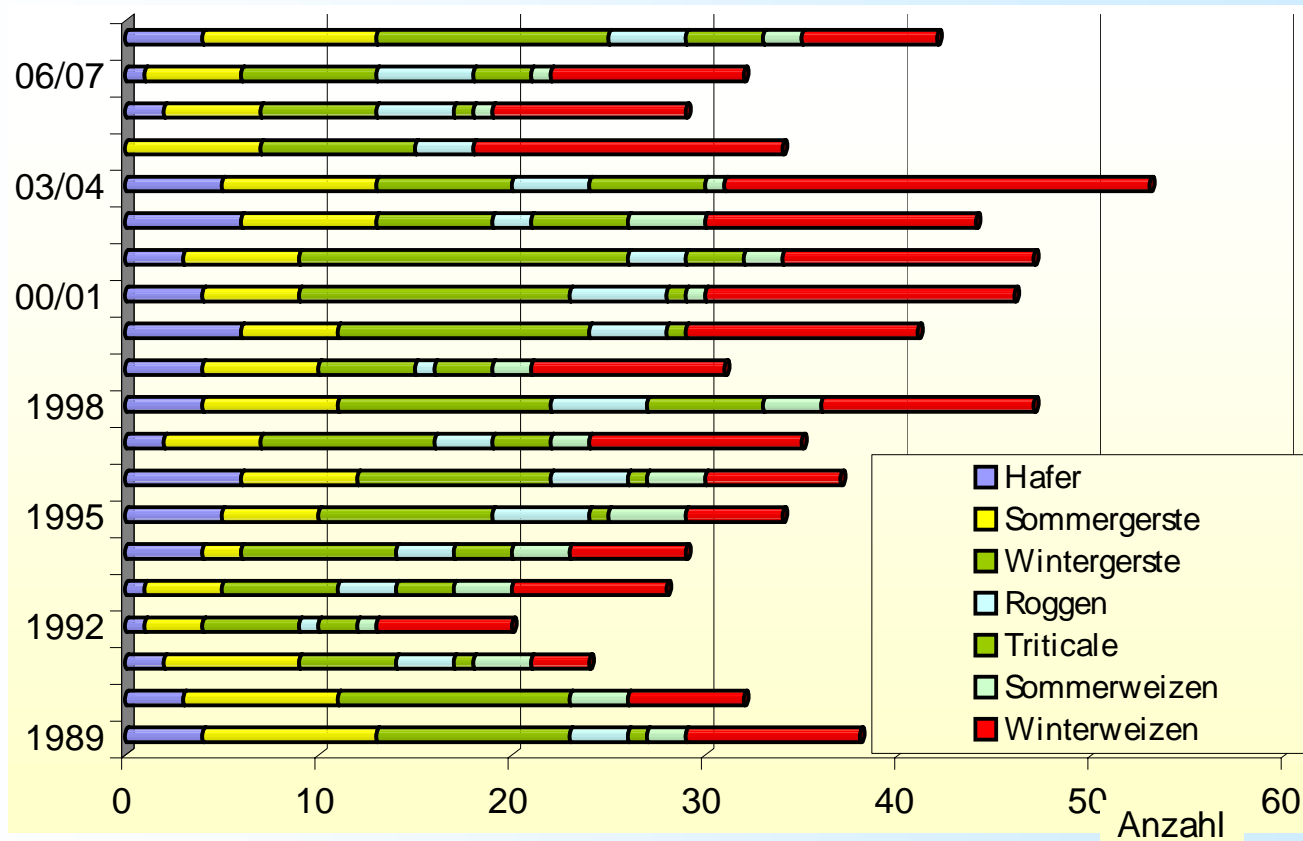
Strukturwandel in der Landwirtschaft

Veränderte Märkte
Auswirkungen auf die Saatgetreidebranche

Deutschland	1991	1999	2005	2007	Veränderung gegen- über 1991	Veränderung gegen- über 2005
Anzahl der Betriebe in 1.000	541,4	434,1	366,0	346,1	-38,50%	-2,80%
LF in ha je Betrieb	31,3	39,4	46,4	48,9	+56,2%	2,70%
Quelle: Destatis						

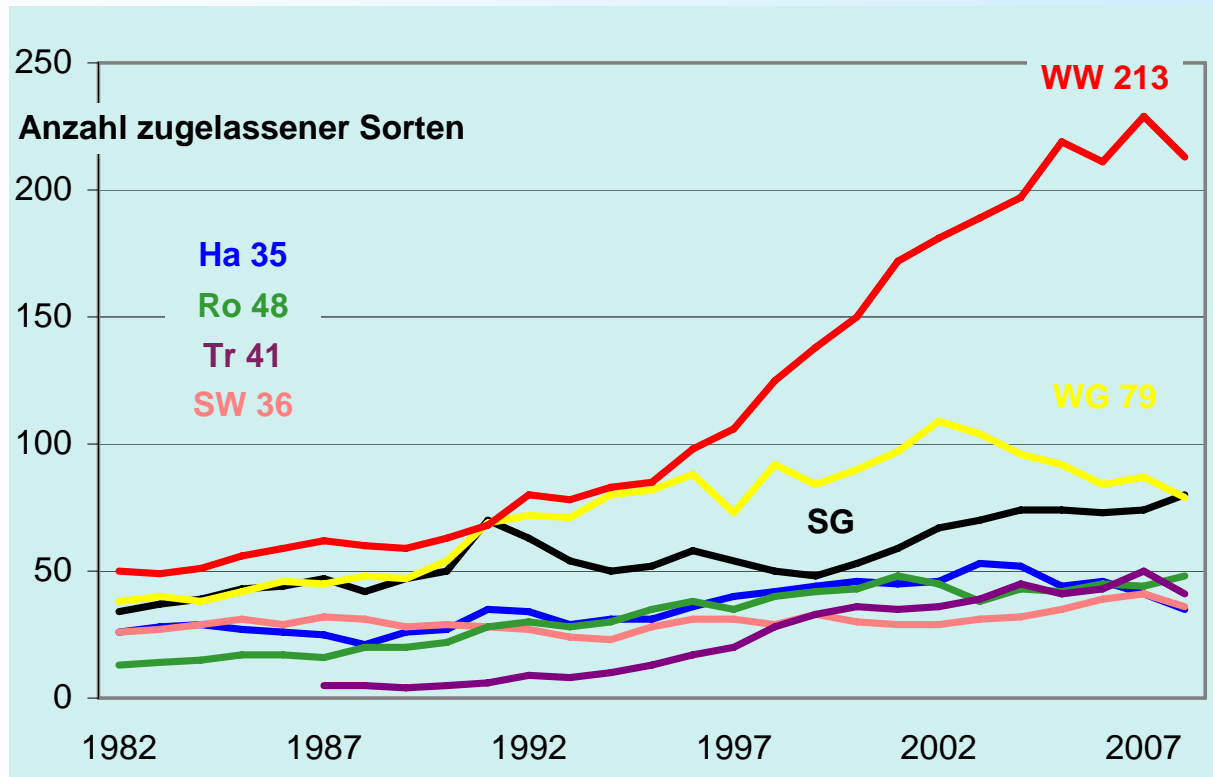
Neuzulassungen ab 1989

Veränderte Märkte
Auswirkungen auf die Saatgetreidebranche



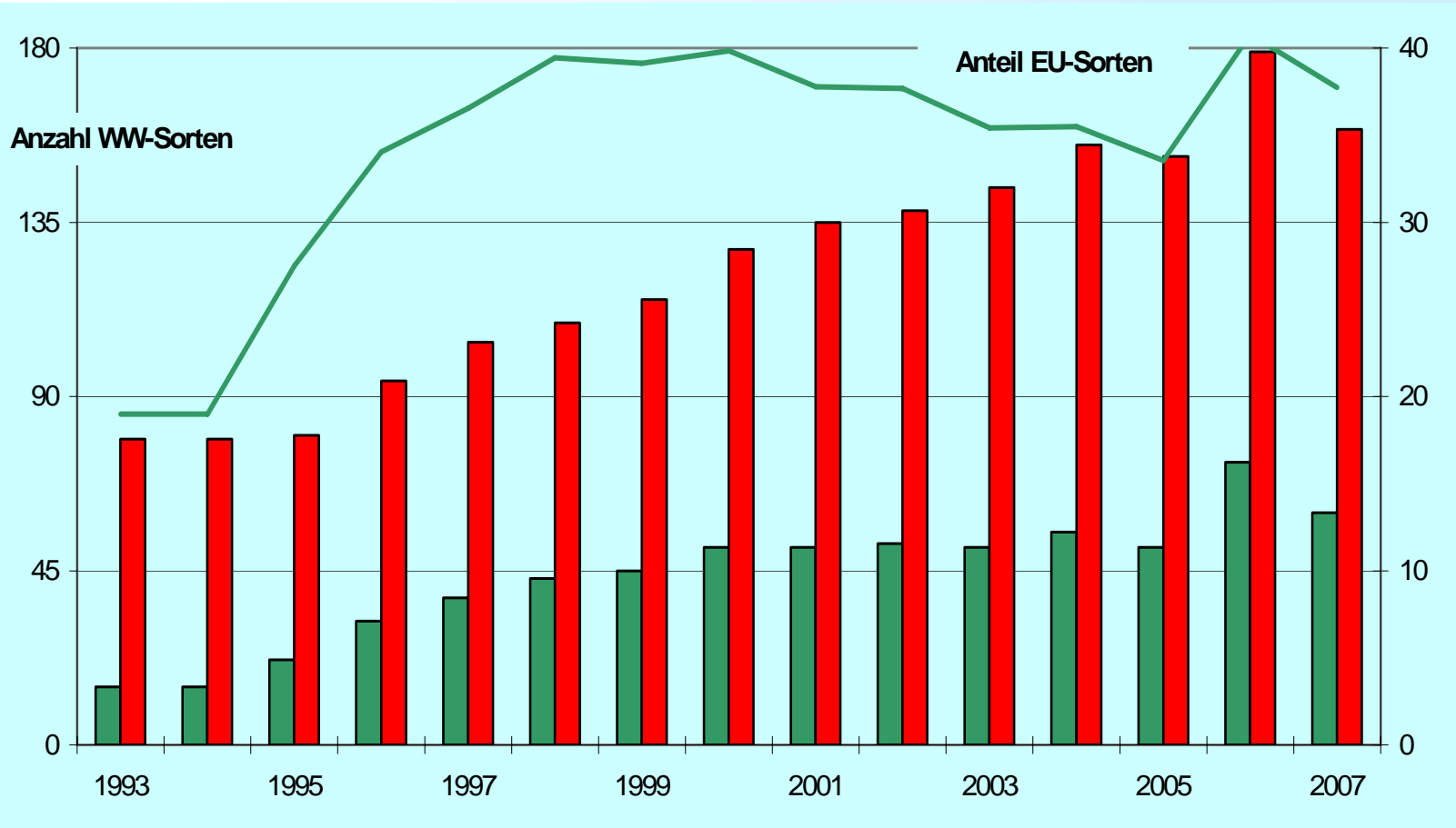
Anzahl zur Vermehrung zugelassener Getreidesorten

Veränderte Märkte
Auswirkungen auf die Saatgetreidebranche



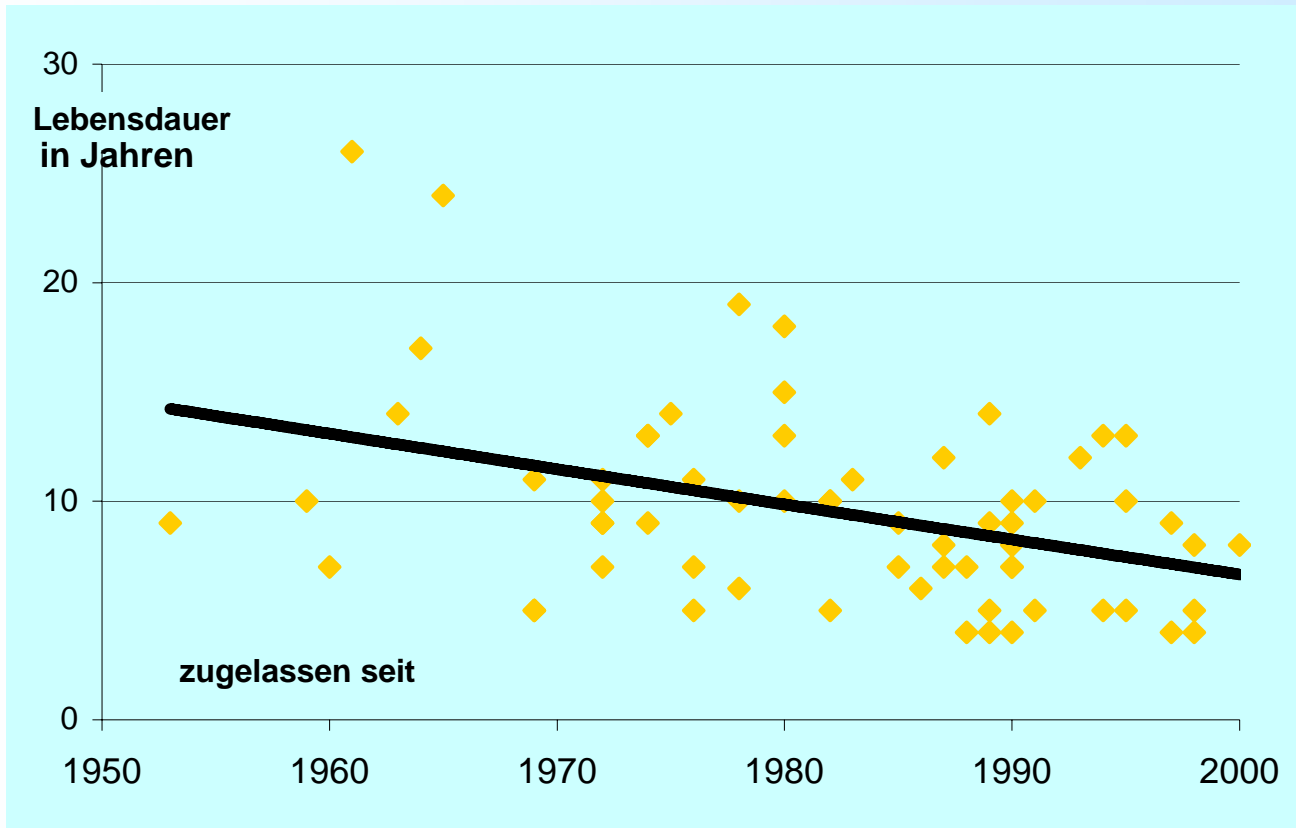
EU-Sortenanteil bei Winterweizen

Veränderte Märkte
Auswirkungen auf die Saatgetreidebranche



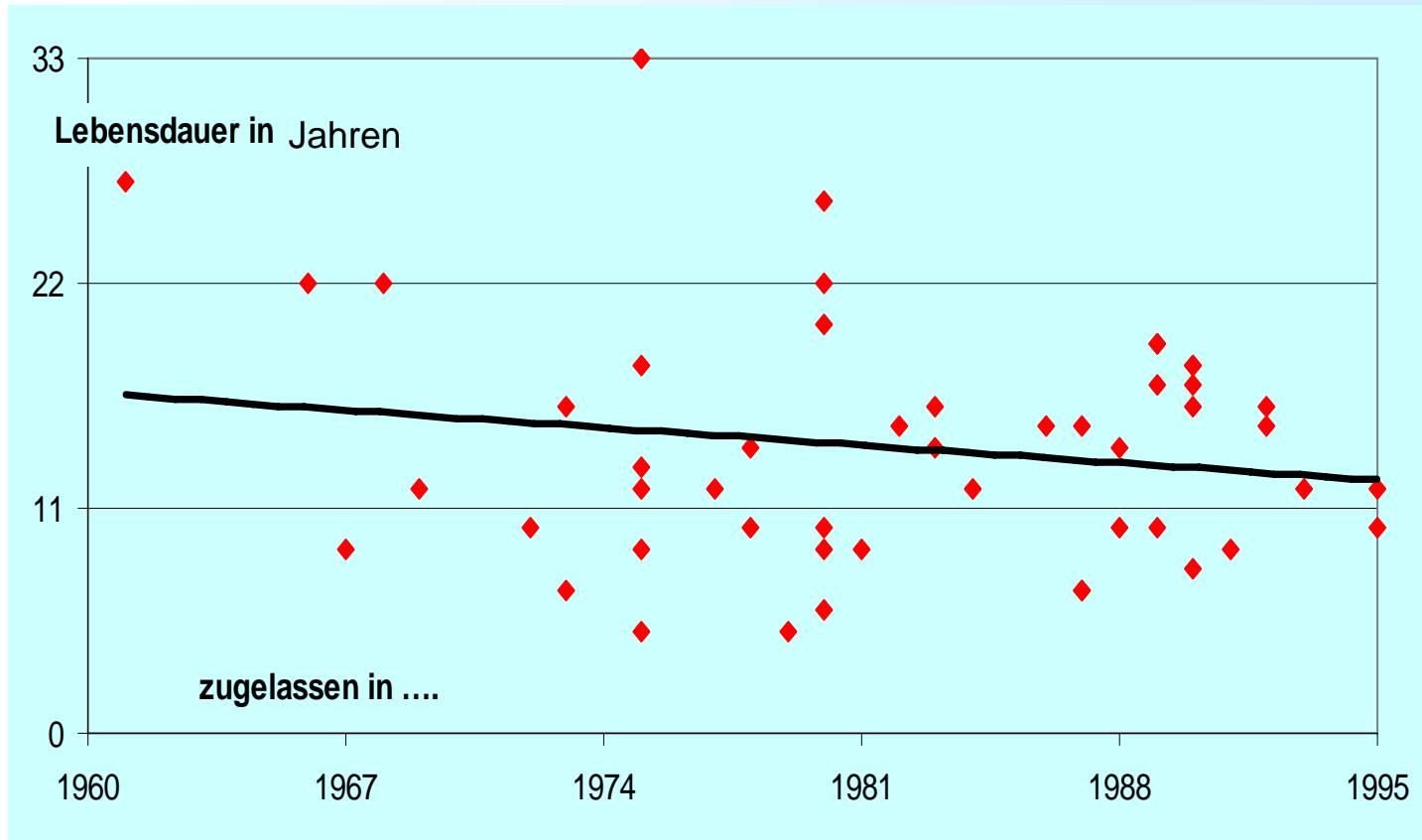
Lebensdauer Wintergerstensorten

(mind. einmalig/Jahr 500 ha Vfl.)



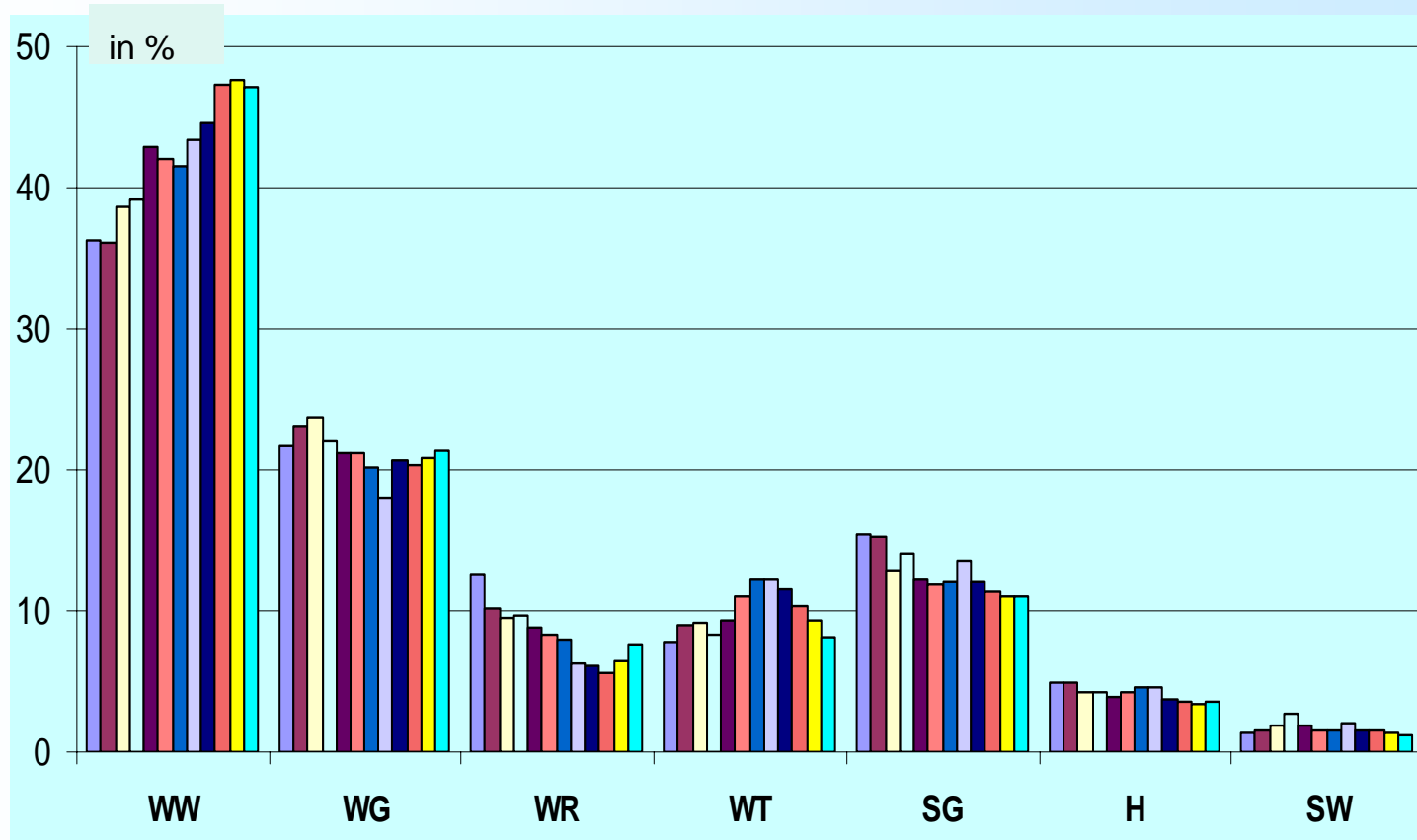
Lebensdauer Winterweizensorten

(mind. einmalig/Jahr 1.000 ha Vfl.)



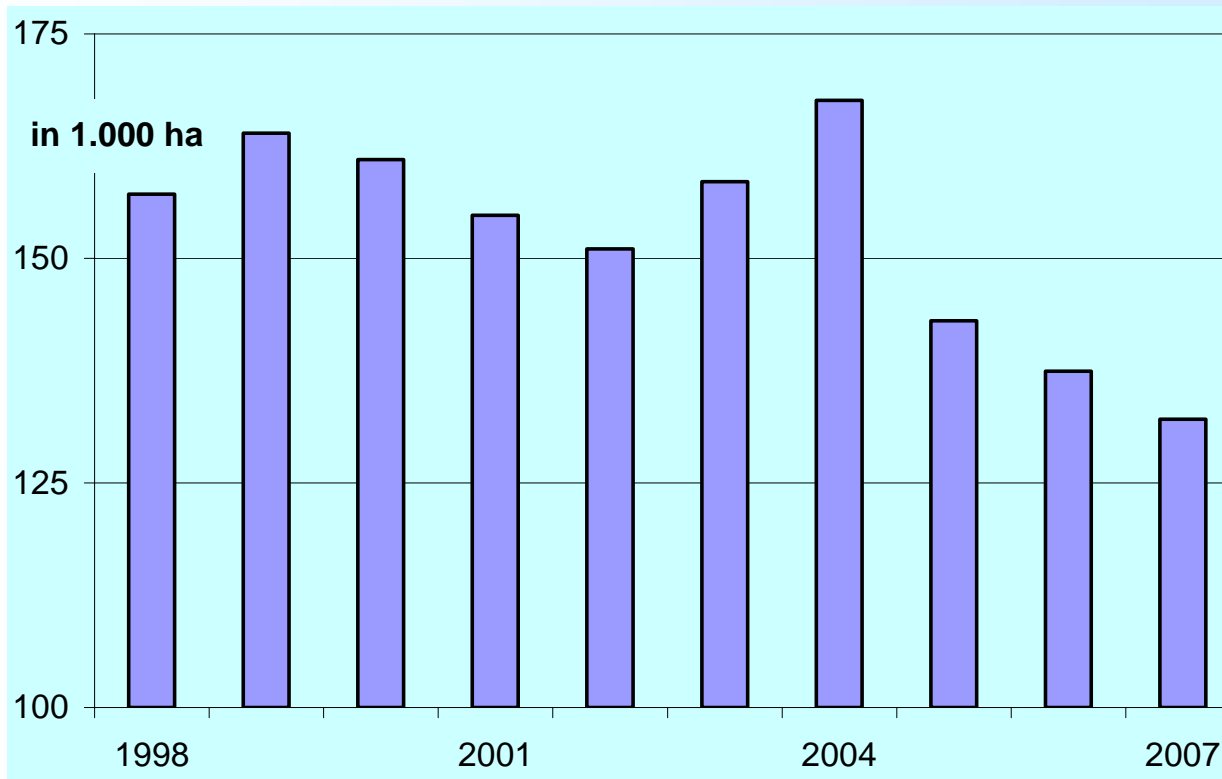
Anteile der wichtigen Getreidearten an den Vermehrungsflächen seit 1996

Veränderte Märkte
Auswirkungen auf die Saatgetreidebranche



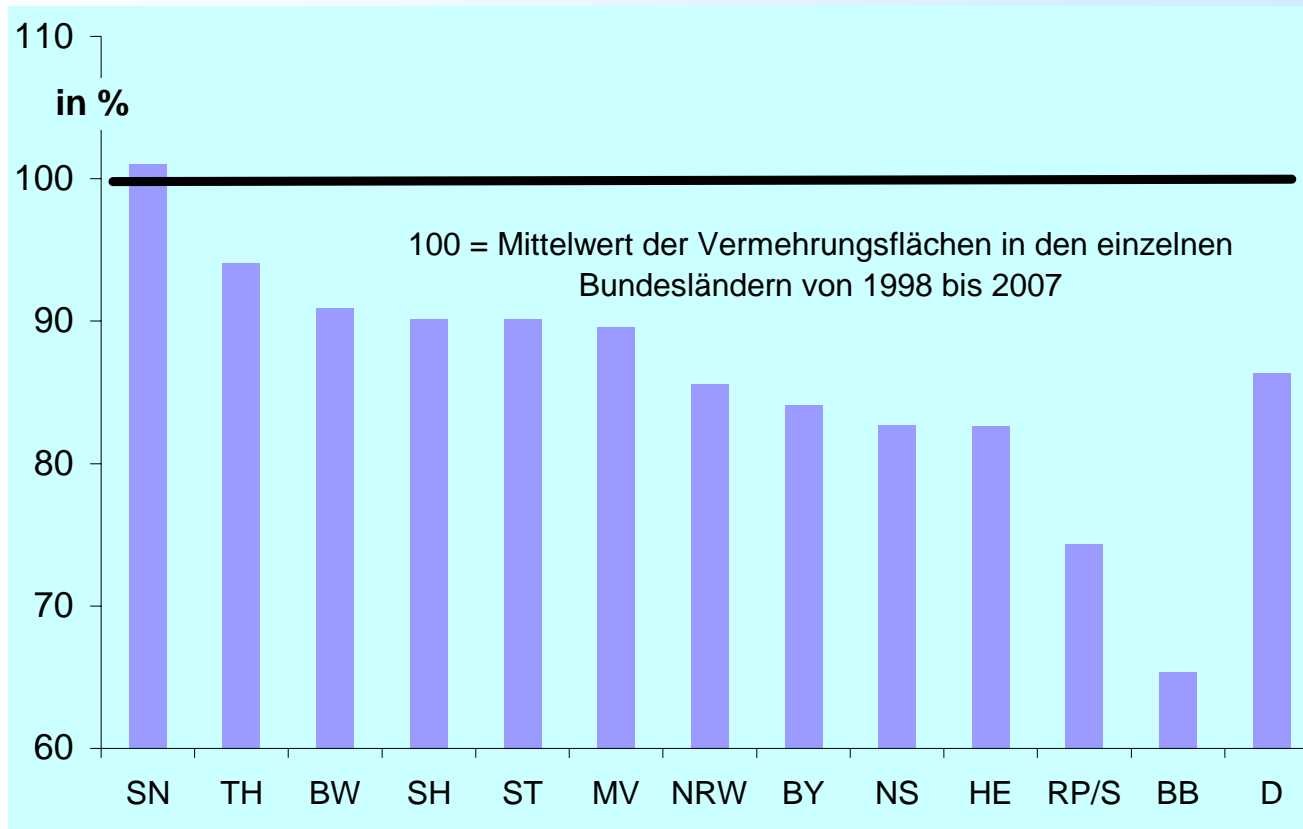
Entwicklung der Vermehrungsfläche bei Getreide

Veränderte Märkte
Auswirkungen auf die Saatgetreidebranche



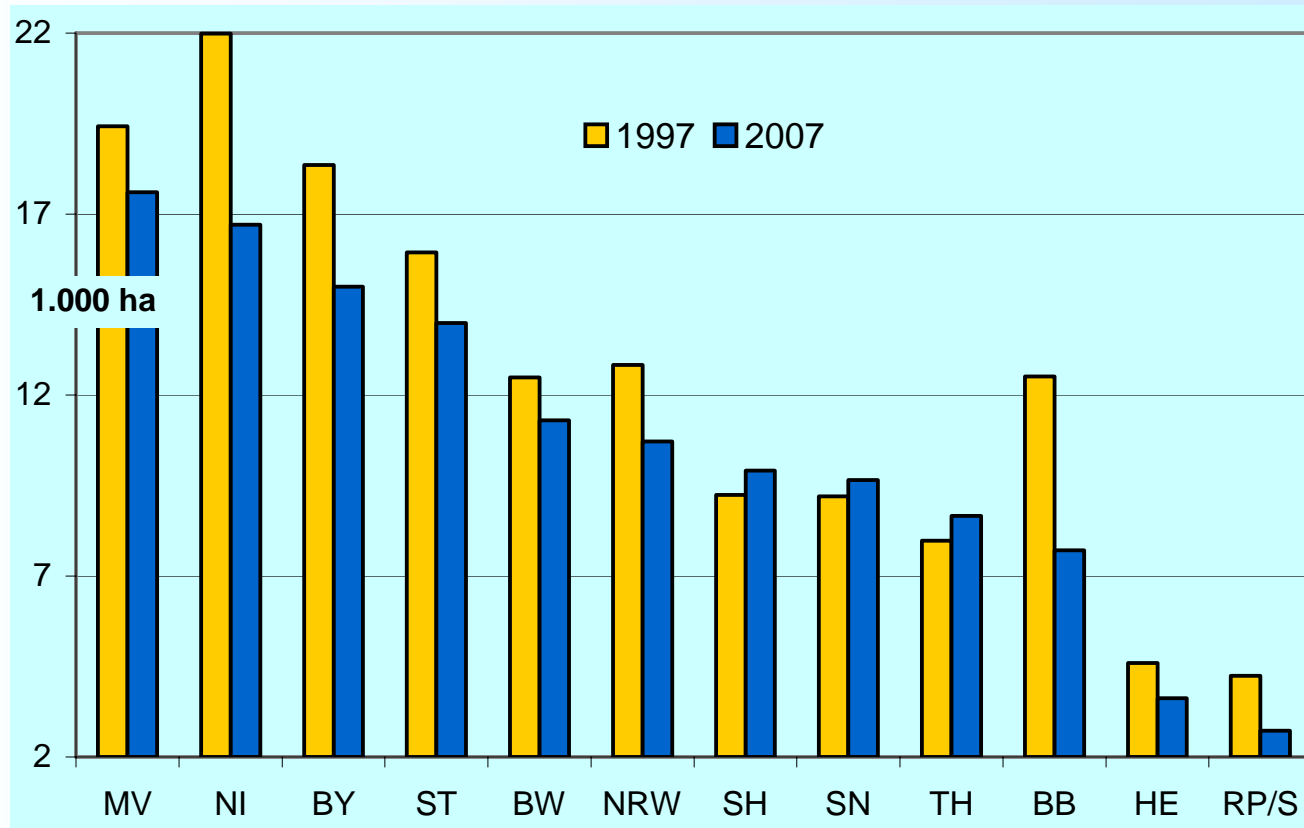
Entwicklung der Vermehrungsflächen in den einzelnen Bundesländern

Veränderte Märkte
Auswirkungen auf die Saatgetreidebranche

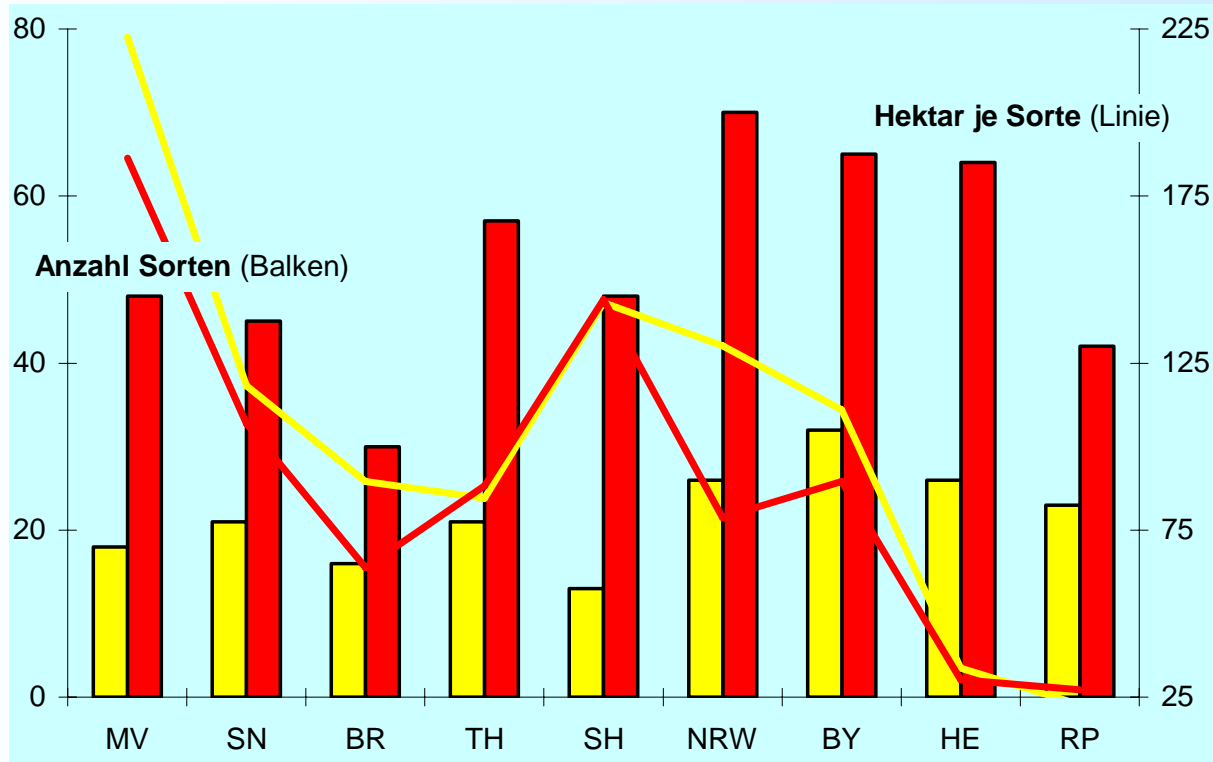


Vermehrungsflächen in den Bundesländern

Veränderte Märkte
Auswirkungen auf die Saatgetreidebranche

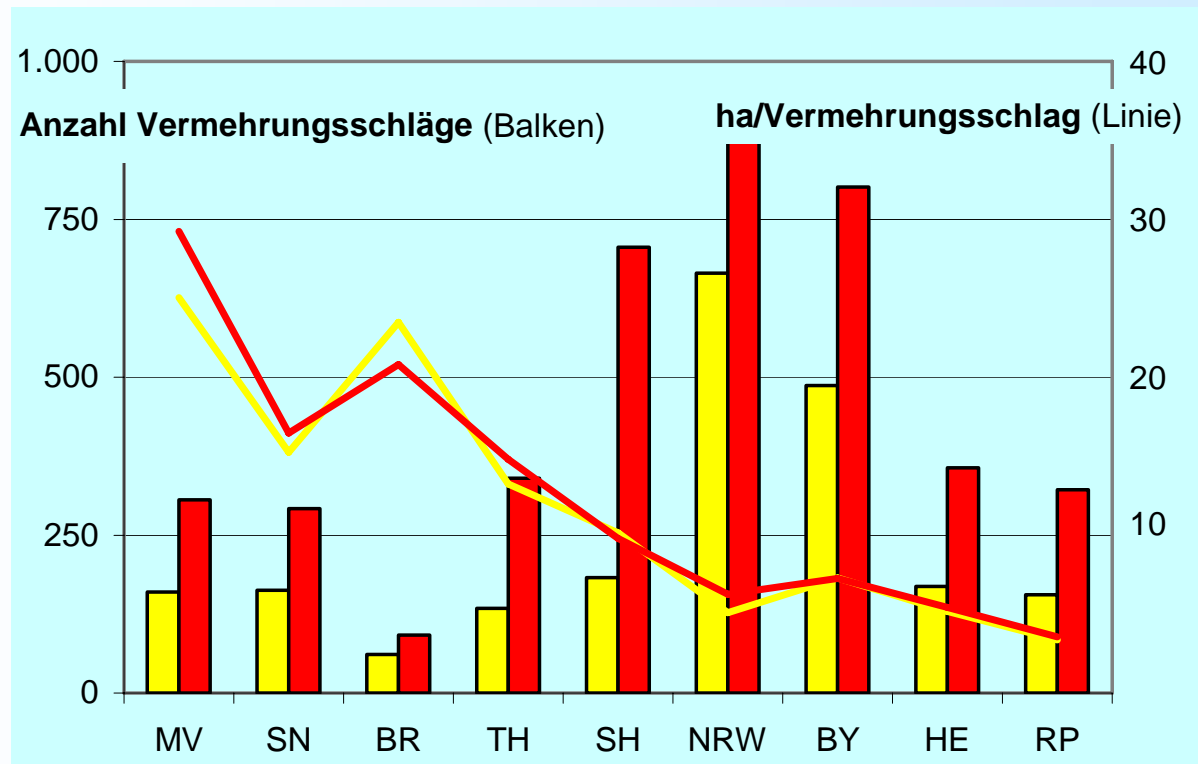


Hektar je Sorte - Anzahl Sorten



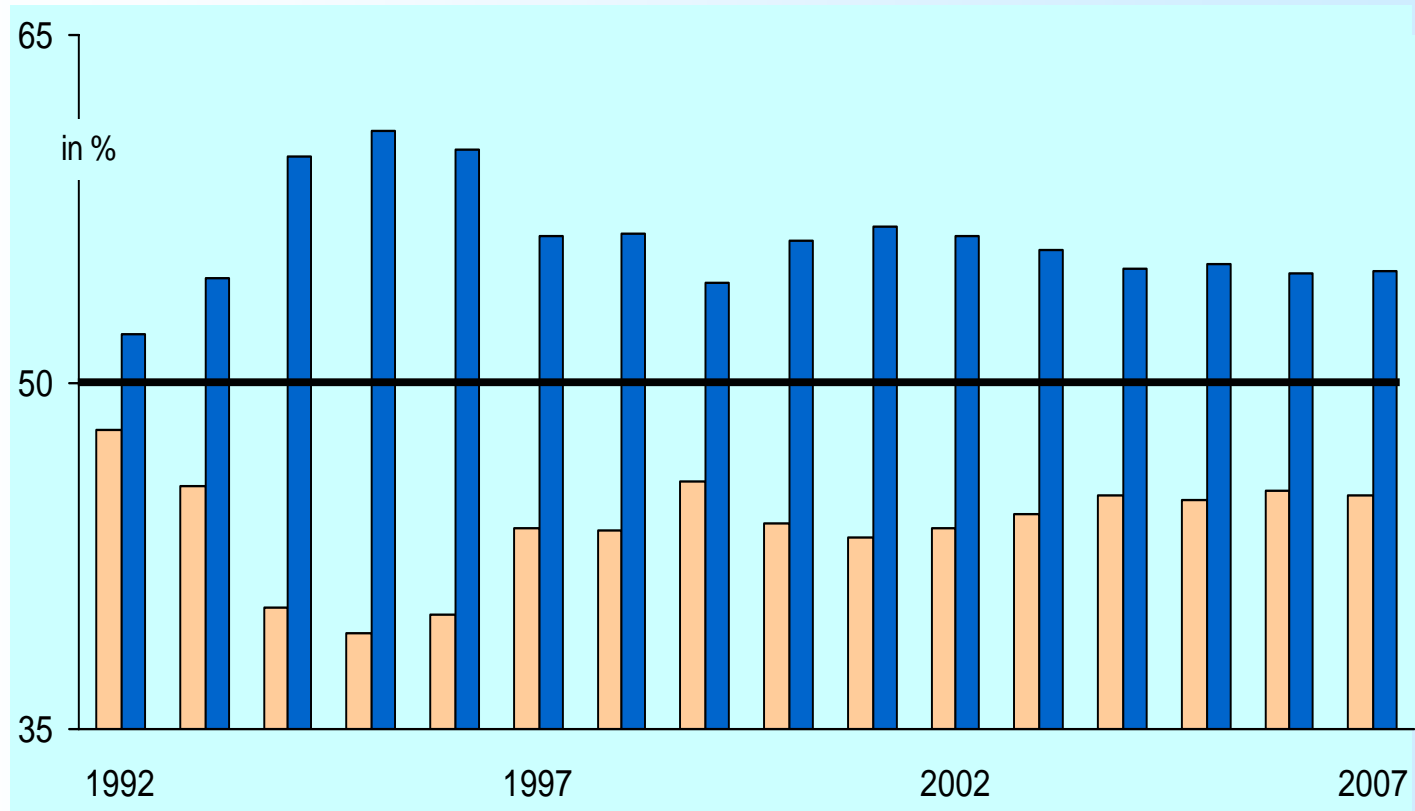
Anzahl/Größe der Vermehrungsschläge

Veränderte Märkte
Auswirkungen auf die Saatgetreidebranche



Anteile der westd. und ostd. Bundesländer

Veränderte Märkte
Auswirkungen auf die Saatgetreidebranche



Anteile der Qualitätsklassen in den Bundesländern

Veränderte Märkte
Auswirkungen auf die Saatgetreidebranche

in %	E-Weizen		A-Weizen		B-Weizen		C-Weizen		EU-Weizen	
	Erntejahr	2006	2007	2006	2007	2006	2007	2006	2007	2006
TH	43,4	40,7	37,9	44,8	9,0	6,2	2,1	2,8	5,5	4,8
ST	20,1	23,1	49,8	57,5	13,7	9,0	2,3	1,6	12,7	7,0
BB	20,0	26,5	50,5	49,0	13,3	11,8	4,8	2,9	10,5	9,8
MV	11,7	16,7	45,8	48,7	36,7	30,0	2,5	3,3	2,5	0,0
SN	24,0	21,5	54,3	62,3	9,3	5,4	3,1	5,4	9,3	5,4
RPF	9,0	7,9	48,7	52,8	26,9	16,9	5,1	4,5	3,8	3,0
BW	9,6	11,9	36,6	35,0	40,6	38,1	5,2	3,9	4,8	4,2
SL	9,1	4,2	63,6	66,7	27,4	20,8	0	4,2	0	4,2
BY	4,4	5,7	70,9	64,9	6,3	5,7	10,8	14,9	2,5	2,9
HE	2,9	1,9	36,5	52,6	43,8	31,8	6,6	3,8	7,3	8,4
SH	0	0,5	17,9	22,7	69,5	62,2	8,6	9,6	2,0	4,0
NI	0,7	0,4	31,1	35,1	47,9	37,2	15,0	18,1	2,1	3,9
NRW	0,4	0,0	11,1	16,0	45,3	33,8	28,9	27,3	13,3	20,9
Gesamt	10,1	11,4	41,3	45,5	31,1	23,6	9,2	10,1	5,8	6,1

nach BEE; fehlende Prozentzahlen zu 100 % sind unbekannte Proben

Saatgutwirtschaft 2008

- ca. 10 Vertriebsstellen
- ca. 25 Züchter
- ca. 50 VO-Firmen
- ca. 250 Unter-VO-Firmen
- ca. 3.500 Vermehrer
- ca. 350.000 Landwirte/Kunden

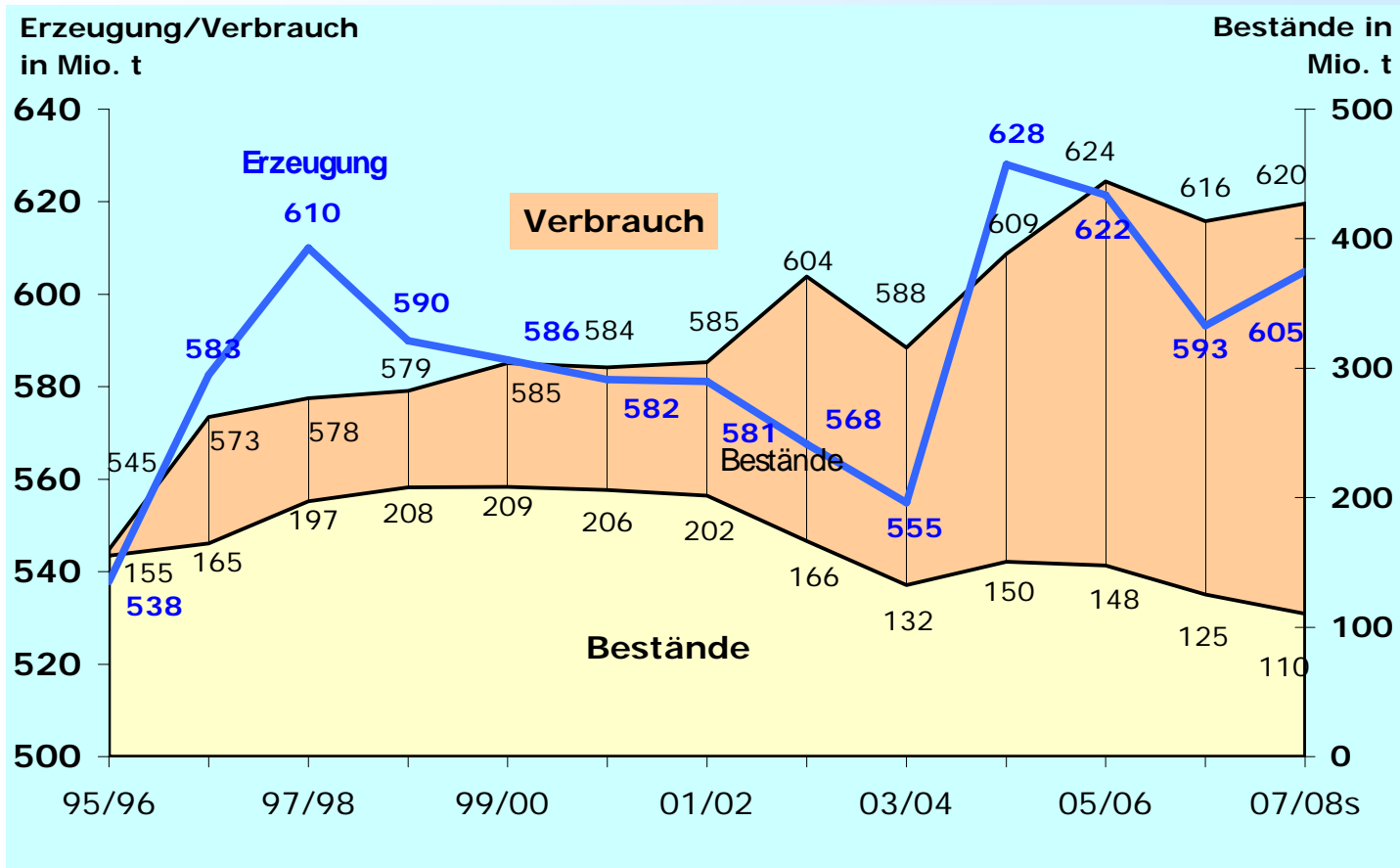
Anforderungen an Vertriebsstellen/Züchter

**Veränderte Märkte
Auswirkungen auf die Saatgetreidebranche**

- mittelständische Züchtung bei uns hat Bestand
- Züchtung auf Ertrag bleibt Maß der Dinge
- Eigenschaften für weitere Nutzungen
- dadurch Sortenvielfalt zunehmend
- Internationalisierung der Märkte
- Hybridzüchtung
- GVO-Züchtung
- Kooperationen horizontal - vertikal
- Schutz geistigen Eigentums /Nachbau
- QSS
- Innovationen

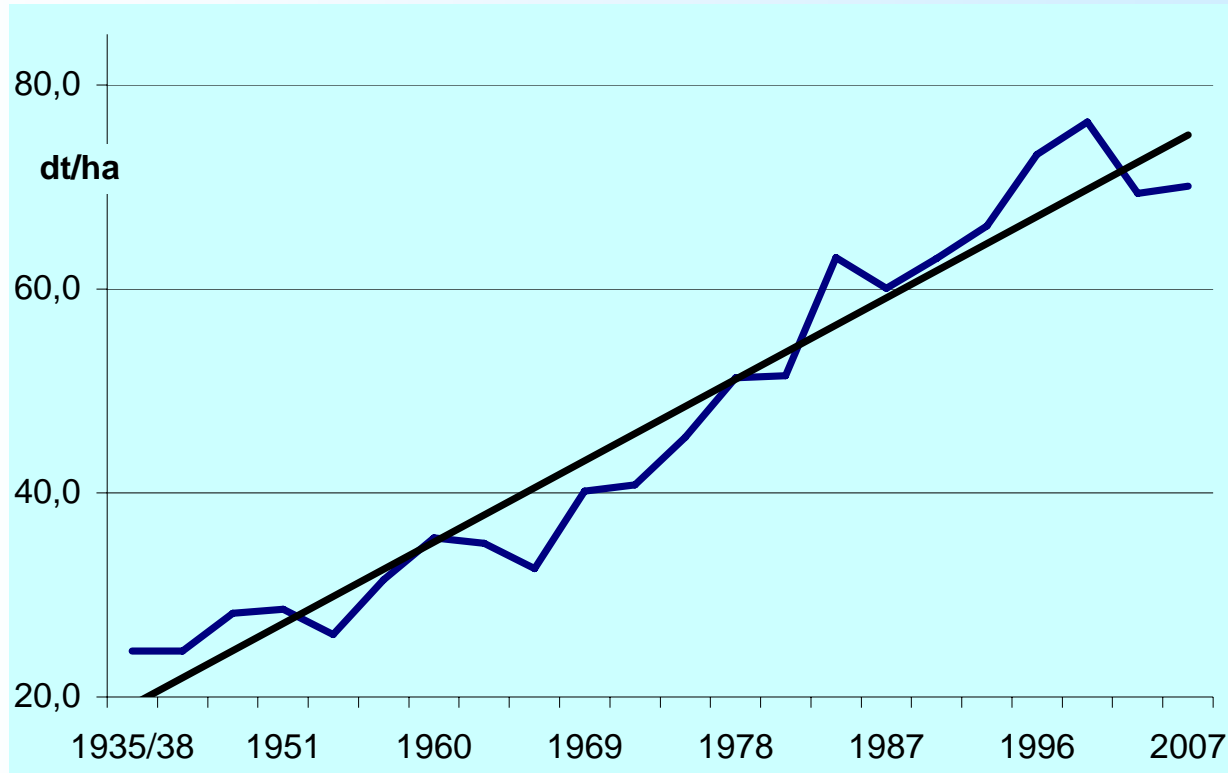
Weltweizenbestände schrumpfen

Veränderte Märkte
Auswirkungen auf die Saatgetreidebranche



Ertragsentwicklung bei Winterweizen

Veränderte Märkte
Auswirkungen auf die Saatgetreidebranche



Anteile von Züchtung und Agrartechnik am Ertragsfortschritt von Winterweizen

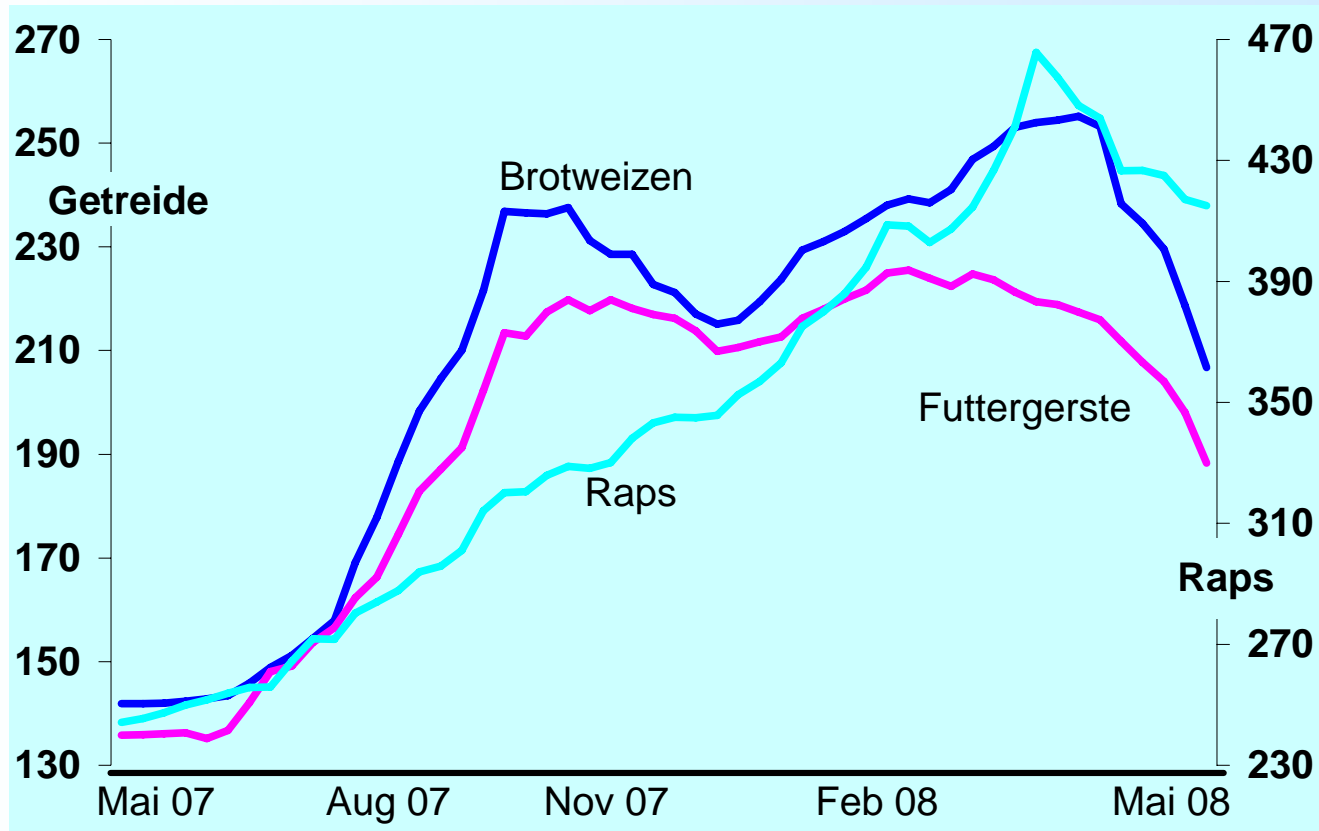
Veränderte Märkte
Auswirkungen auf die Saatgetreidebranche

Zeitraum	Ø Erträge	jährliche Mehrleistung (dt/ha)			Anteil	
		insgesamt	Züchtung	Agrartechnik	Züchtung	Agrartechnik
1952 - 93	57,3	0,98	1,49	0,49	50	50
1952 - 69	44,8	0,57	0,34	0,23	59	41
1952 - 75	48,8	0,90	0,4	0,5	44	56
1952 - 86	53,7	0,95	0,42	0,53	44	46
1970 - 86	62,2	1,28	0,41	0,87	32	68
1986 - 93	75,6	1,27	0,98	0,29	77	23

Quelle: Schuster

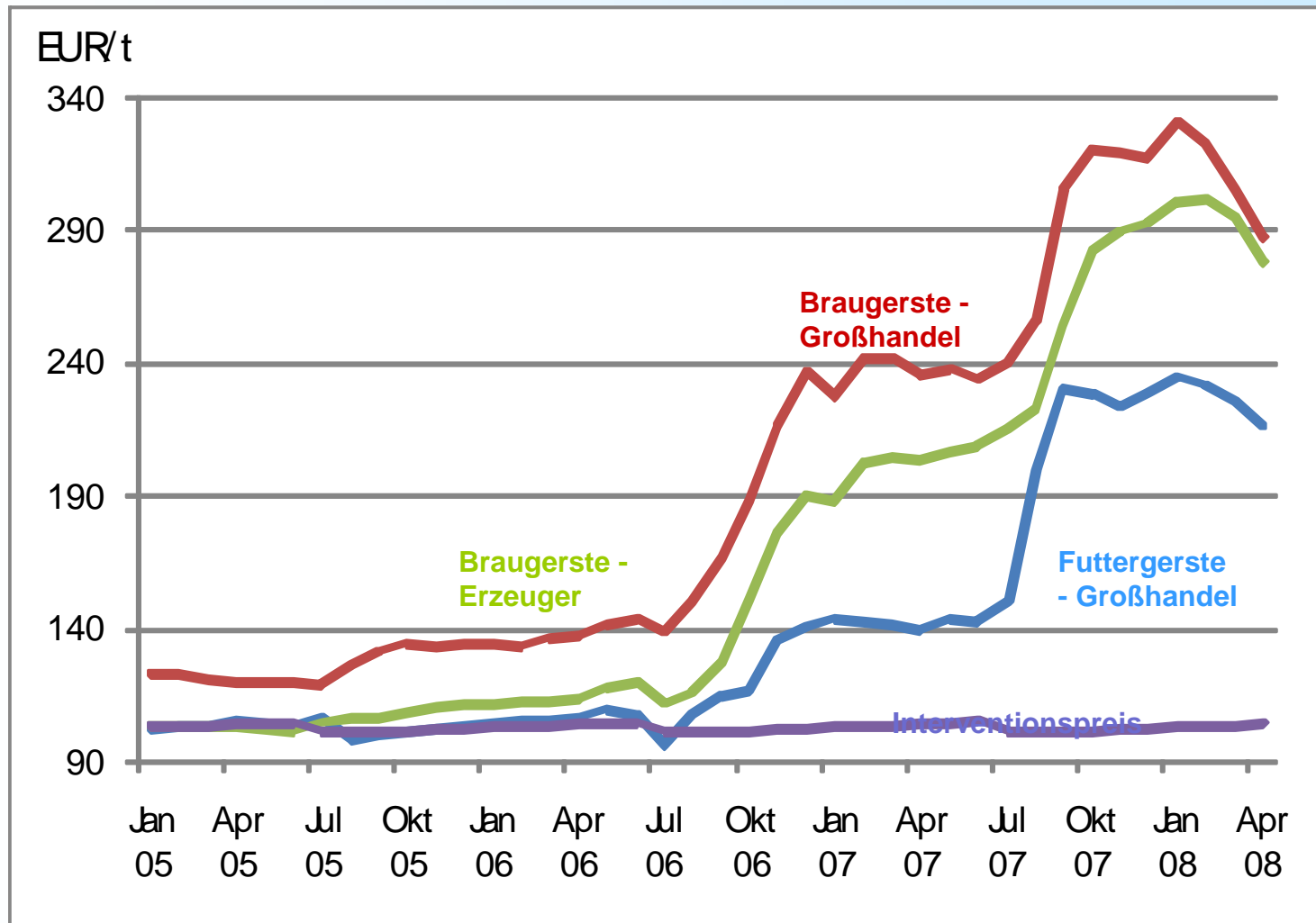
Erzeugerpreise Getreide und Raps in EUR/t

Veränderte Märkte
Auswirkungen auf die Saatgetreidebranche



Marktpreise für Braugerste

Veränderte Märkte
Auswirkungen auf die Saatgetreidebranche



Vorläufiger Anbau zur Ernte 2008

Veränderte Märkte
Auswirkungen auf die Saatgetreidebranche

