

NETZWERK – INNOVATION – SERVICE
www.burg-warberg.de



Bundeslehranstalt Burg Warberg e.V., An der Burg 3, 38378 Warberg
Tel. 05355/961100, Fax 05355/961300, seminar@burg-warberg.de

Futtermittelhandelstag am 11./12. Mai 2016

„Bulle oder Bär –
Der Markt für Futtermittel vor der Ernte“

Dr. Oliver Balkhausen

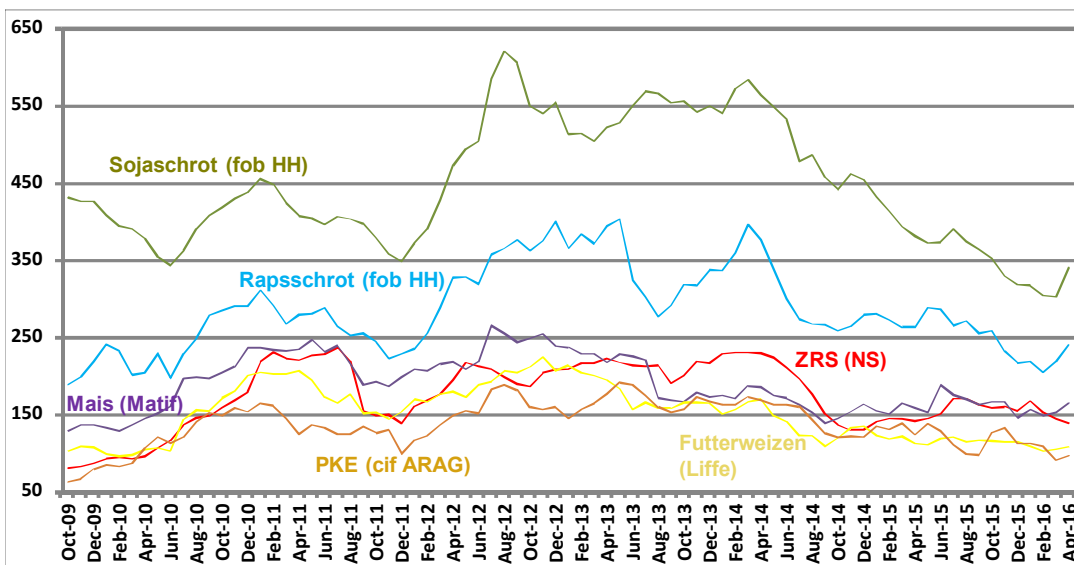
Bulle oder Bär - Der Markt für Futtermittel vor der Ernte

Oliver Balkhausen
ADM Germany

Burg Warberg
12. Mai 2016



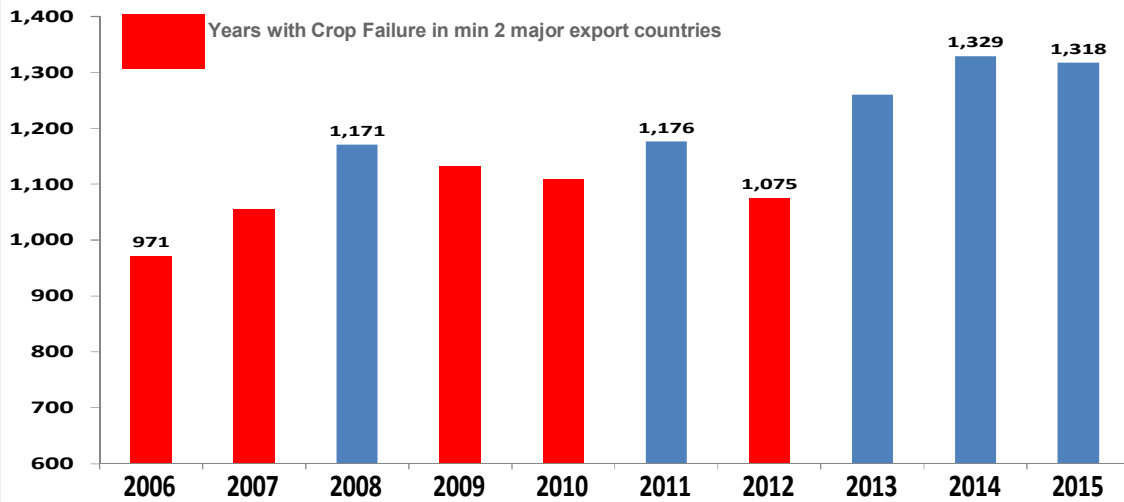
Preise für verschiedene Futtermittel (Euro/t)



Source: USDA



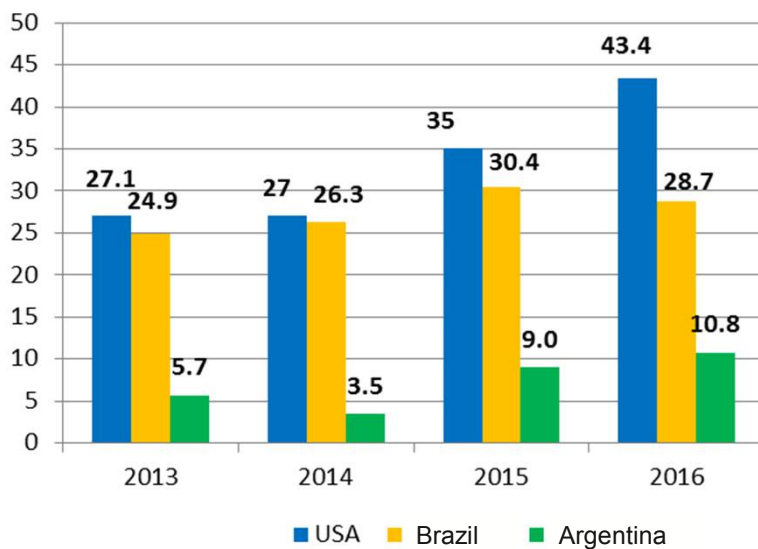
Getreide- und Ölsaatenproduktion in den wichtigsten Ländern* (Mio. t)



Source: USDA and Reuters, *Wheat, barley and corn as well as soybeans and rapeseed



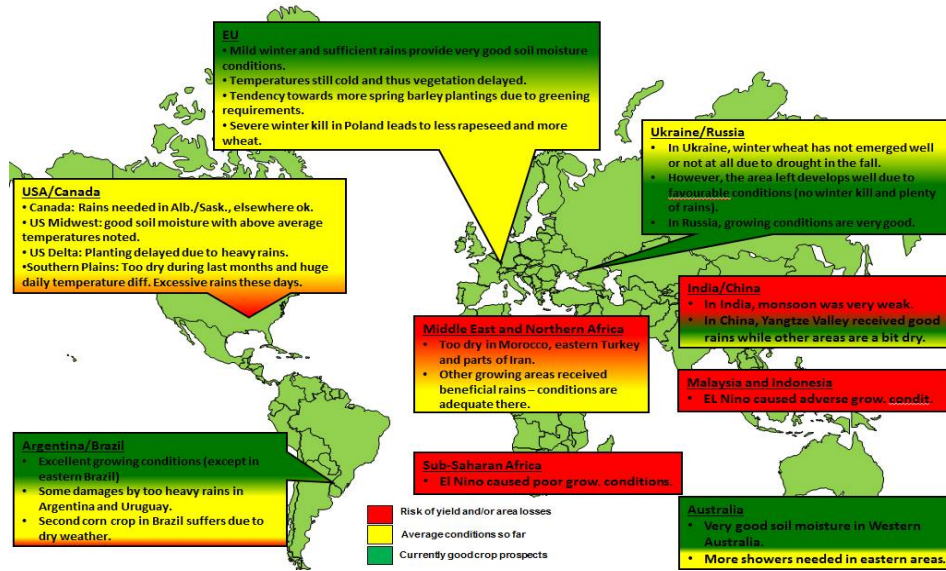
Soja: Bestände am 1. März (in Mio. t)



Source: Own Estimate



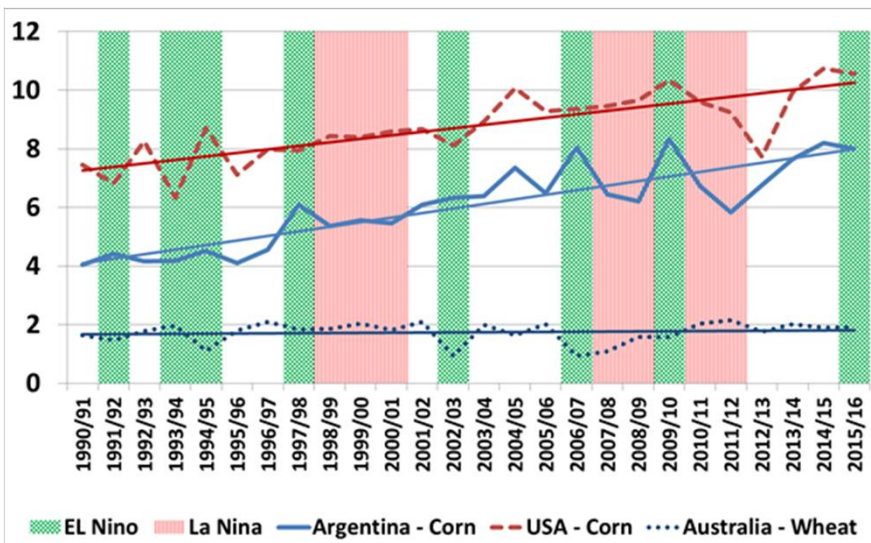
Welt: Saatenstand im Mai – Gute Bedingungen!!



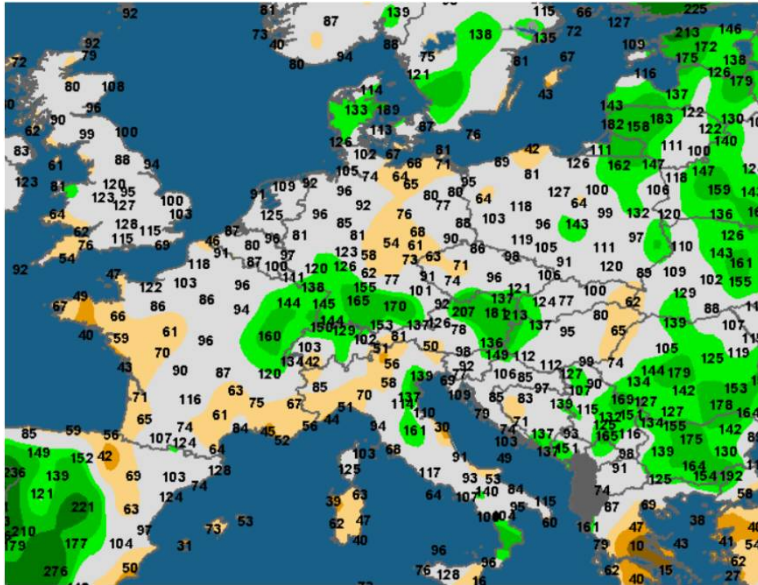
Source: Own Information



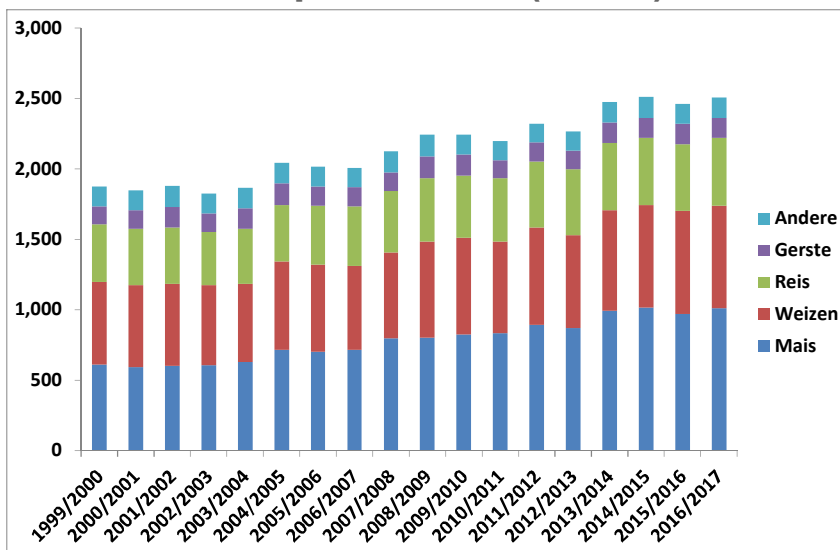
ENSO Indikatoren: El Nino vs La Nina



Wetter EU: Regen in % vom Durchschnitt (1. April-25.Mai)



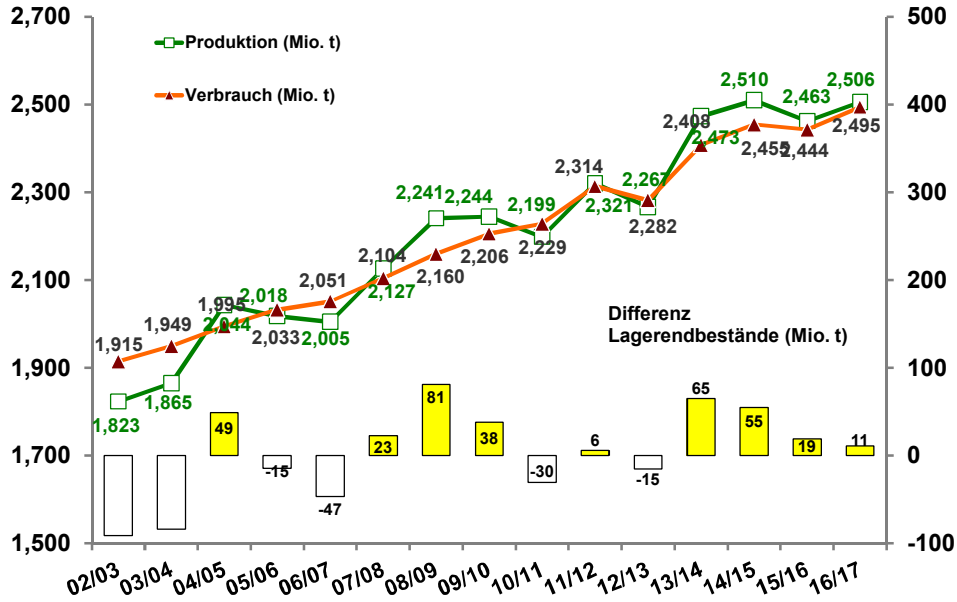
Welt: Getreideproduktion (Mio. t)



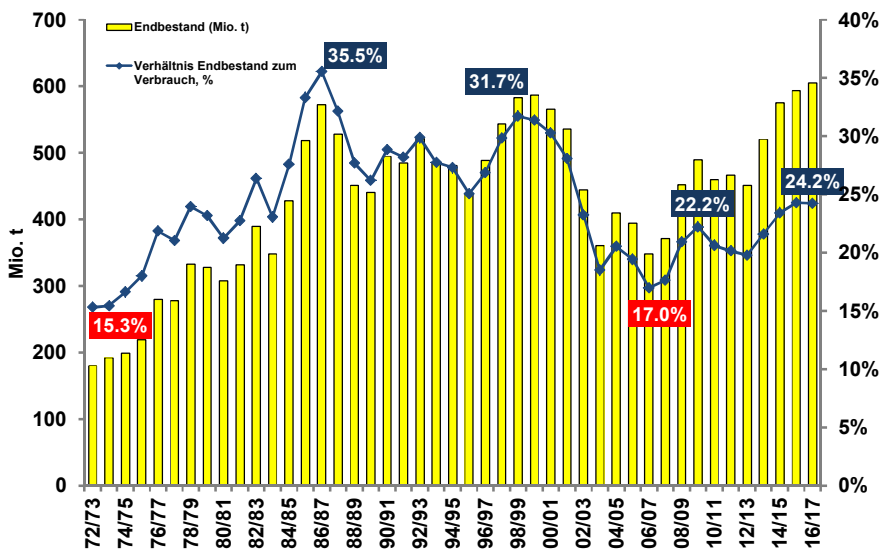
Source: USDA



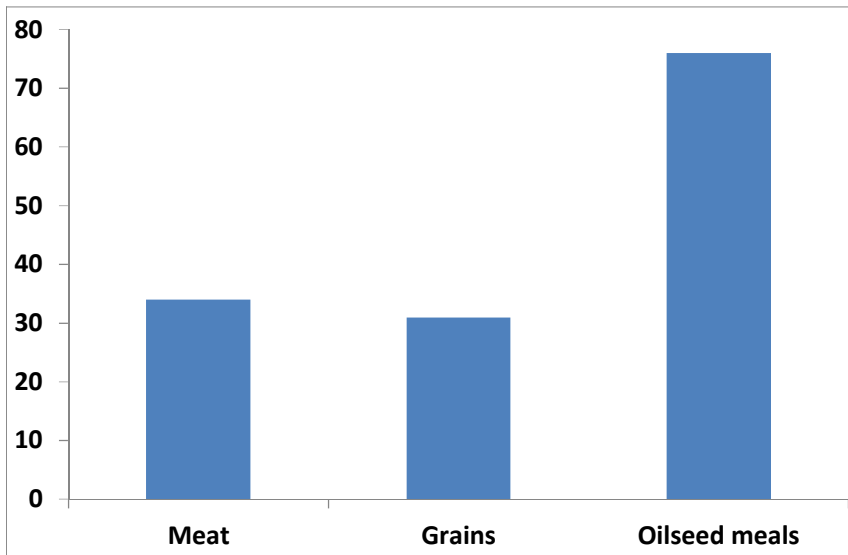
Welt: Getreideangebot und -verbrauch (in Mio. t)



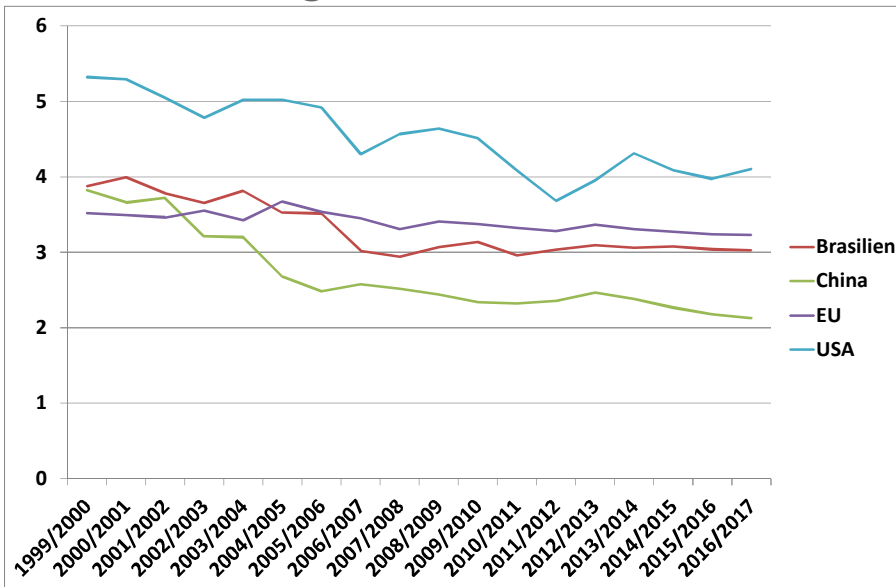
Welt: Getreidebestände und Stocks-to-use Verhältnis



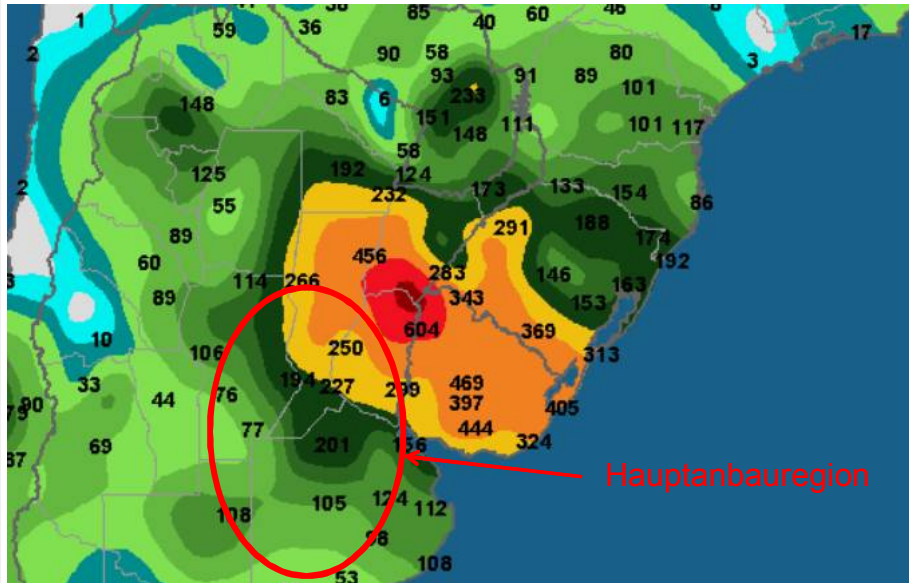
Anstieg im weltweiten Verbrauch (in %) seit 2000



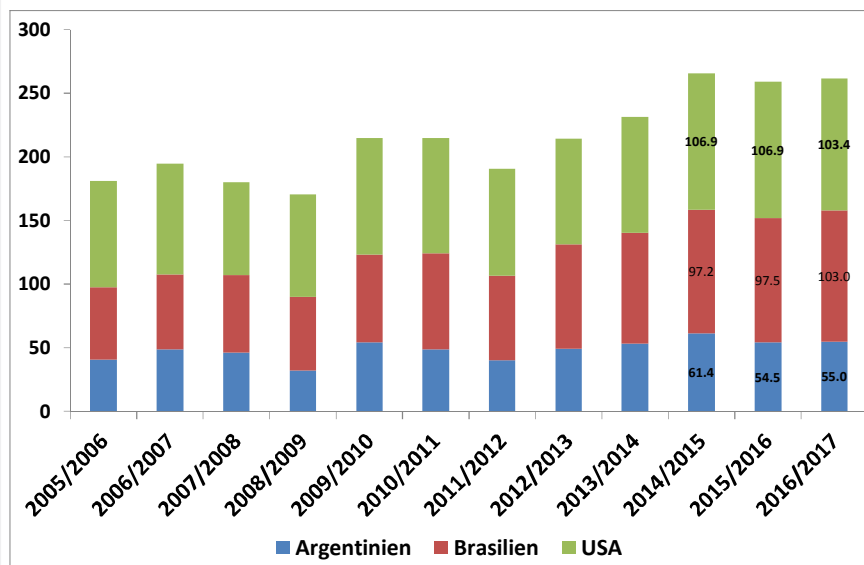
Futtermischung: Verhältnis Getreide zu Ölschroten



Argentinien: Regen im April (in mm)



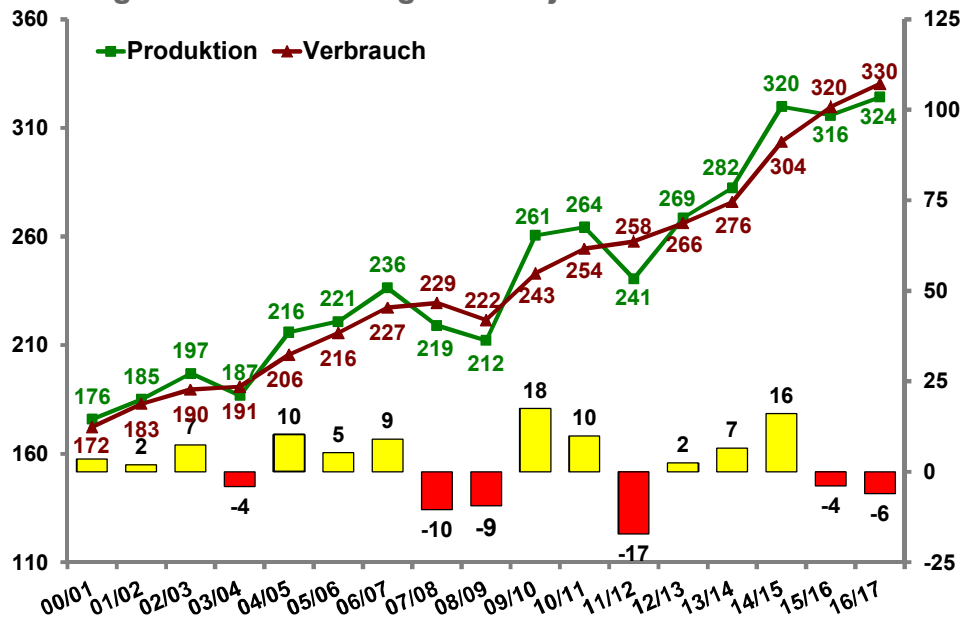
Sojaproduktion in den größten Ländern (in Mio. t)



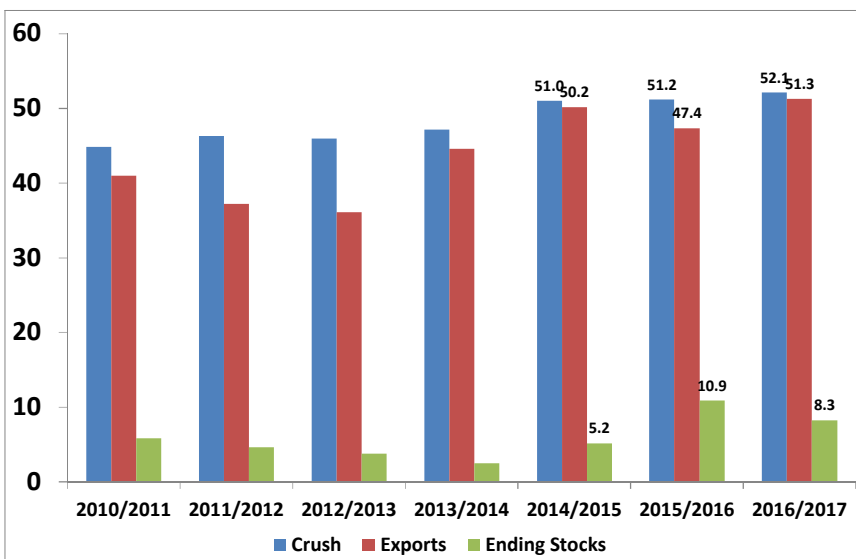
Zwei Jahre mit stagnierender Produktion führen bei Nachfrageanstieg von 15 Mio. t/Jahr zu Knappheit



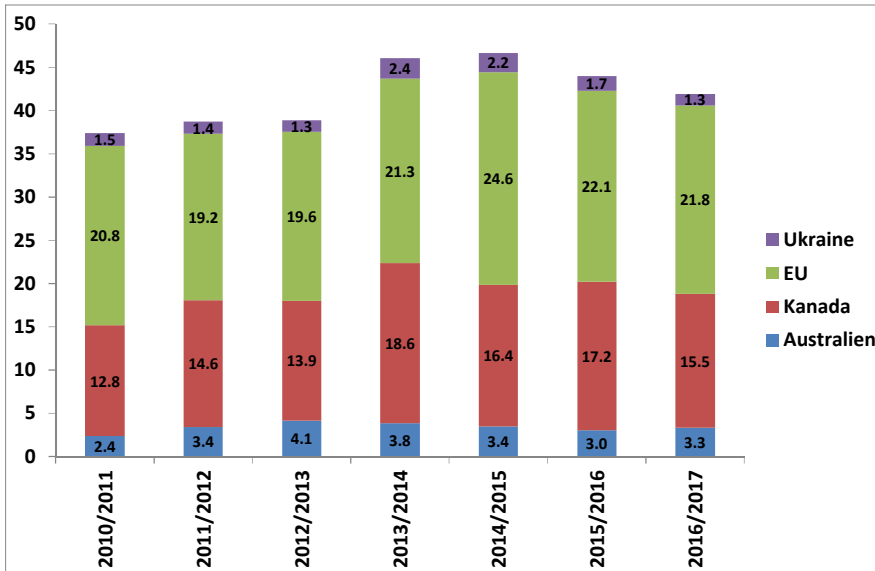
Welt: Angebot und Nachfrage von Sojabohnen



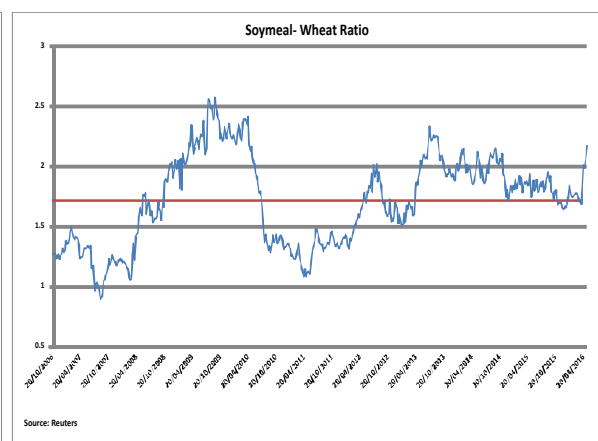
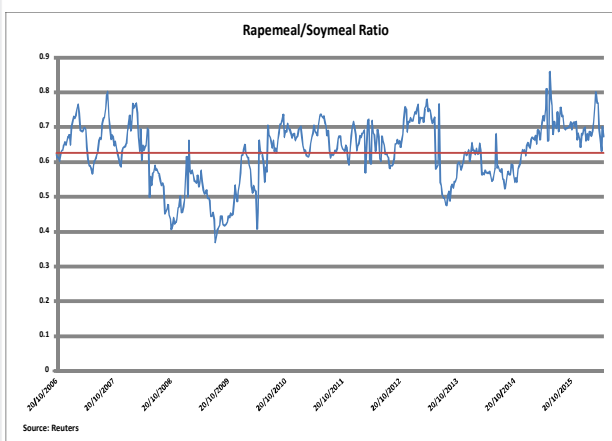
USA: Sojaverbrauch und -endbestände (in Mio. t)



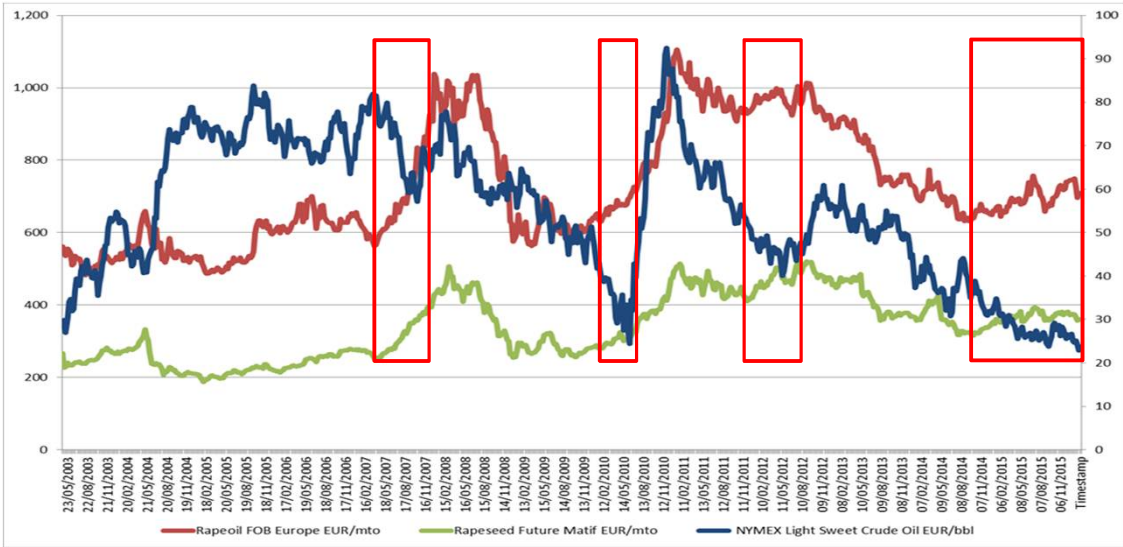
Welt: Rapsproduktion in wichtigen Ländern (in Mio. t)



Preise: Sojaschrot im Vergleich zu Substituten



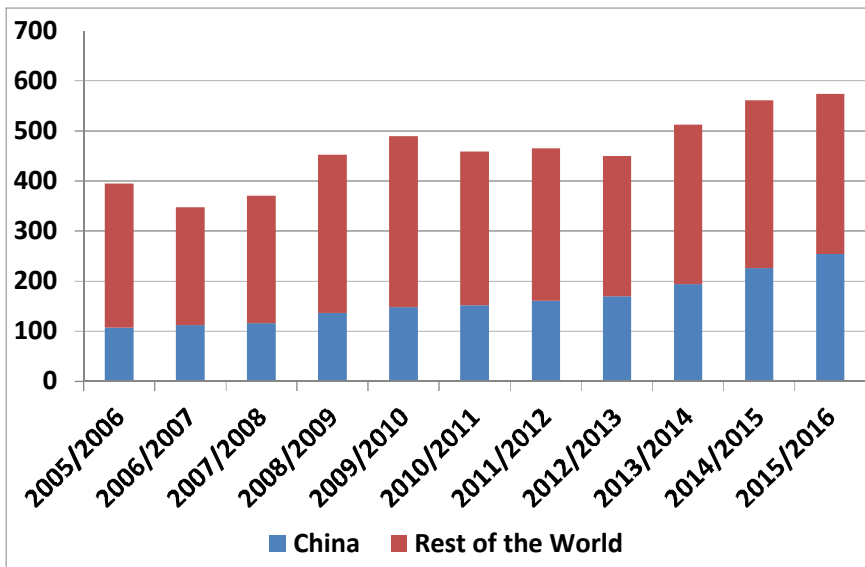
Preise: Crude Oil versus Rapeseed and Rapeoil



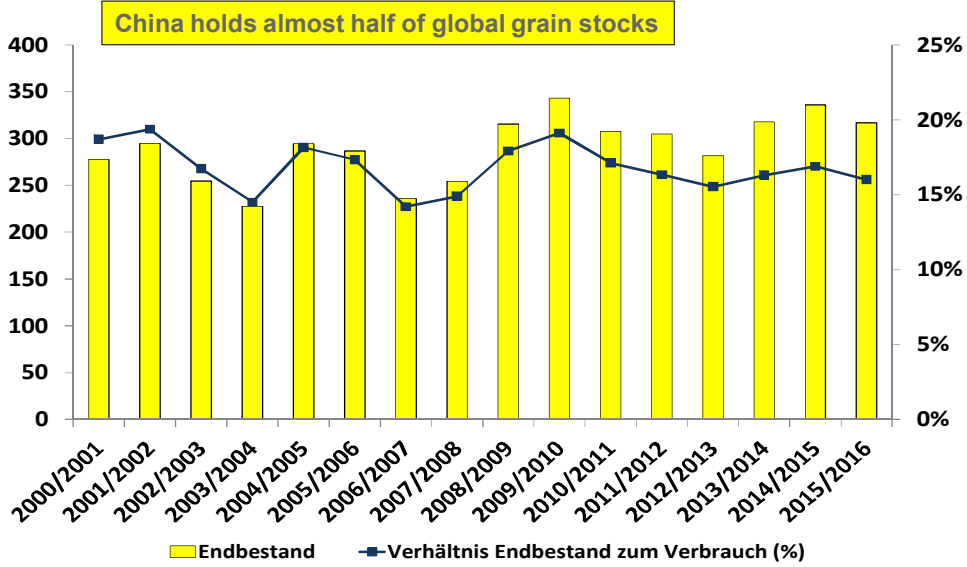
Source: Reuters



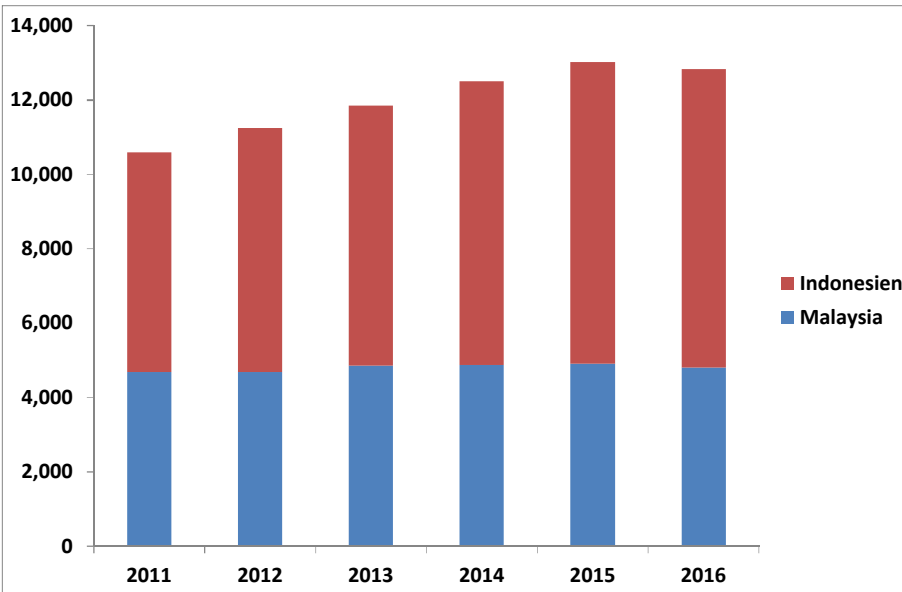
Verteilung der weltweiten Getreidebestände (Mio. t)



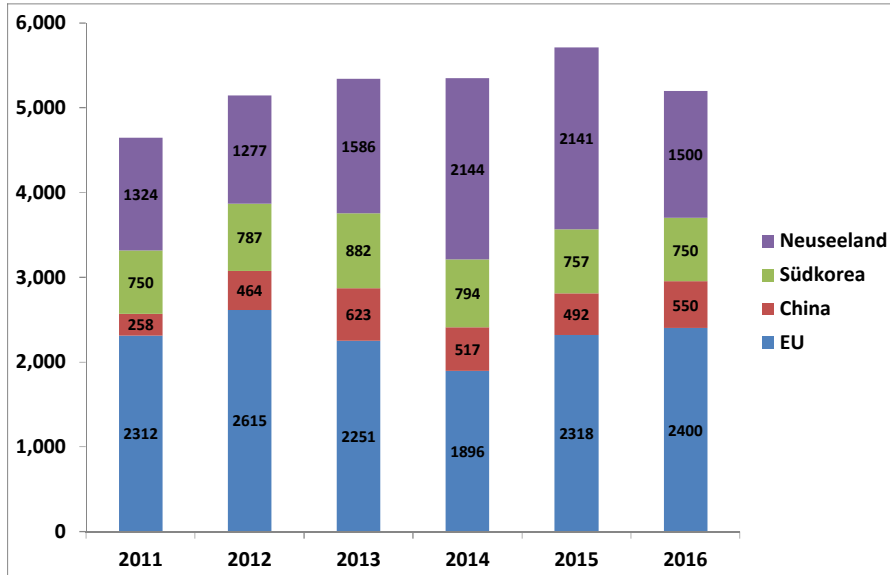
Welt: Endbestände ohne



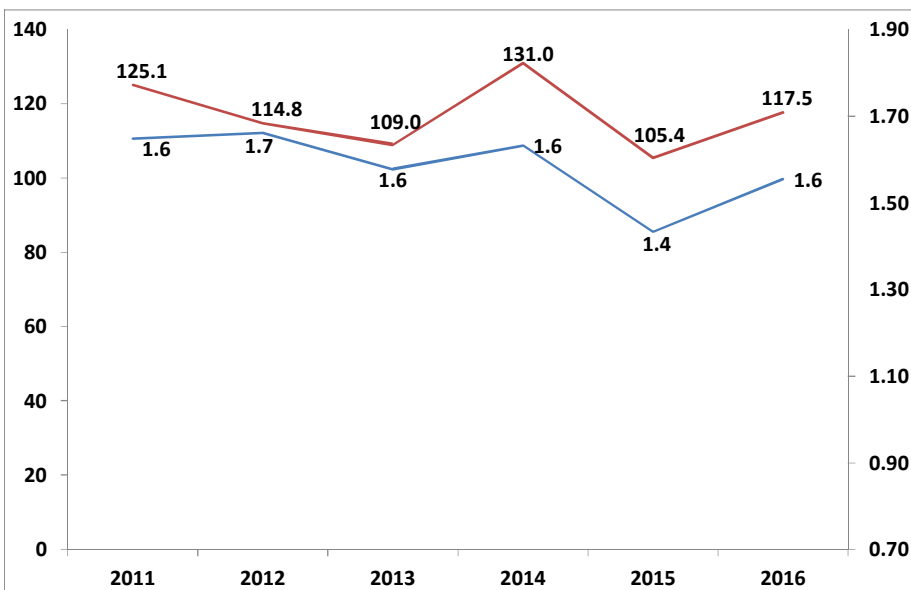
Welt: Produktion von PKE (in 1.000 t)



Welt: Importe von PKE (in 1.000 t)



Zuckerrüben: Fläche und Produktion in der EU (Mio. ha bzw. t)



Fazit: Was könnte sich in den EU-Mischungen ändern?

- **Weniger Sojaschrot/-schalen**
- **Weniger Weizen:** Weizen könnte eine Alternative für Sojaschrot sein. Dieser Effekt könnte aber überkompensiert werden, da Mais den Weizen ersetzen wird.
- **Mehr Mais:** Siehe oben
- **Mehr Zuckerrübenschnitzel** (höhere Fläche)
- **Unverändert:** PKE (trotz rückläufiger Produktion), Rapsschrot, Gerste



Danke!