

NETZWERK – INNOVATION – SERVICE  
www.burg-warberg.de



Bundeslehranstalt Burg Warberg e.V., An der Burg 3, 38378 Warberg  
Tel. 05355/961100, Fax 05355/961300, seminar@burg-warberg.de

# **Getreidehandelstag am 11./12. Juni 2012**

**„USDA-Schätzung  
Fakten–Hintergründe–Zusammenhänge“**

Sabine Lieberz

# USDA-Schätzung

## Fakten – Hintergründe - Zusammenhänge

Sabine Lieberz  
Referentin für Landwirtschaft  
Botschaft der USA, Berlin

## Überblick

- Ziele
- Zusammenarbeit der Behörden im USDA
- Informationsquellen
- Bewertungsprozess
- Lock-up Prozess
- Zusammenfassung

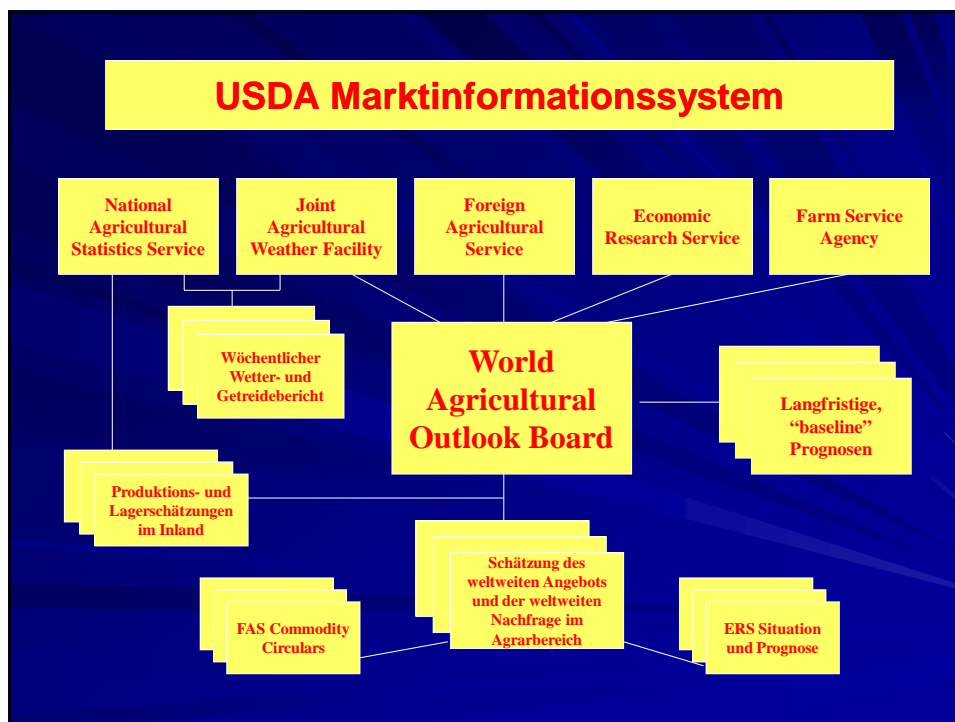
## *Warum schauen alle auf die USDA Zahlen?*

- Die Daten gelten als zuverlässig, glaubwürdig, objektiv und unvoreingenommen
- Publikationen und Zahlen sind online verfügbar und werden regelmäßig aktualisiert
- Die Berichte sind **kostenlos!**

## Ziele des USDA Marktinformationssystems

- Erhöhung der Markttransparenz
- Objektivität
  - Neutrale Bereitstellung von Information
- Zuverlässigkeit
  - Basierend auf soliden Daten und Analysen
- Schnelligkeit
  - Schnelle Bereitstellung für Nutzer

# Wie entstehen die offiziellen USDA Schätzungen?



## National Agricultural Statistics Service (NASS)

- Erfasst die Anbauplanung der Farmer
- Bewertung der Wachstumszustände
- Schätzung der Produktion und Lagerbestände
- Saisondurchschnittspreise
- Tierbestände
- Vermarktungs- und Schlachtzahlen

## Economic Research Service (ERS)

- Objektive Wirtschaftsanalyse
- Überblick und Bewertung aktueller Informationen
- Wirtschaftlichkeit des Handels: mittel- und langfristig
- Schätzungen des Verbrauchs zur industriellen Verwertung und als Lebensmittel
- makroökonomische Bewertung anderer Länder
  - Wechselkurse
  - Preisverhältnisse
  - Wirtschaftswachstum

## Agricultural Marketing Service (AMS)

- Informationen über den heimischen (US-) Markt
- Grosshandelspreise
- Lagerbestände
- Daten zum Export
- Getreideinspektionen
- Grenzübergänge

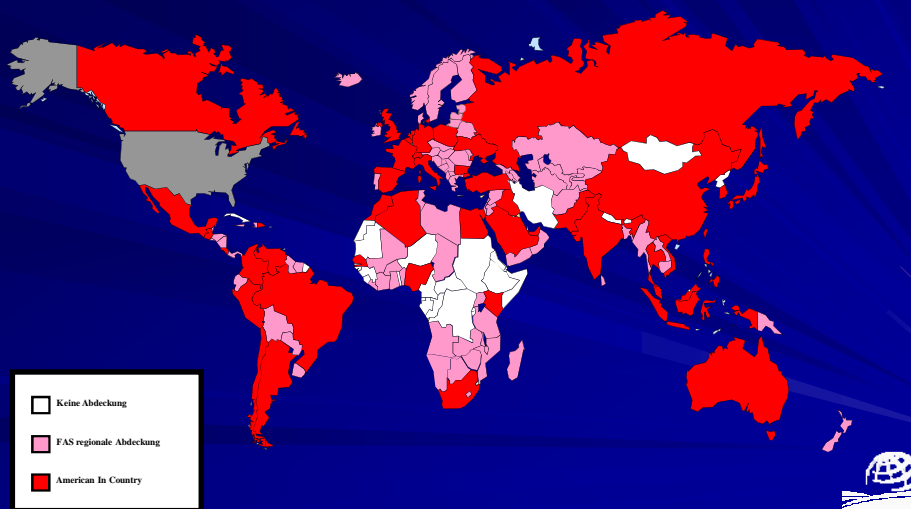
## Farm Service Agency (FSA)

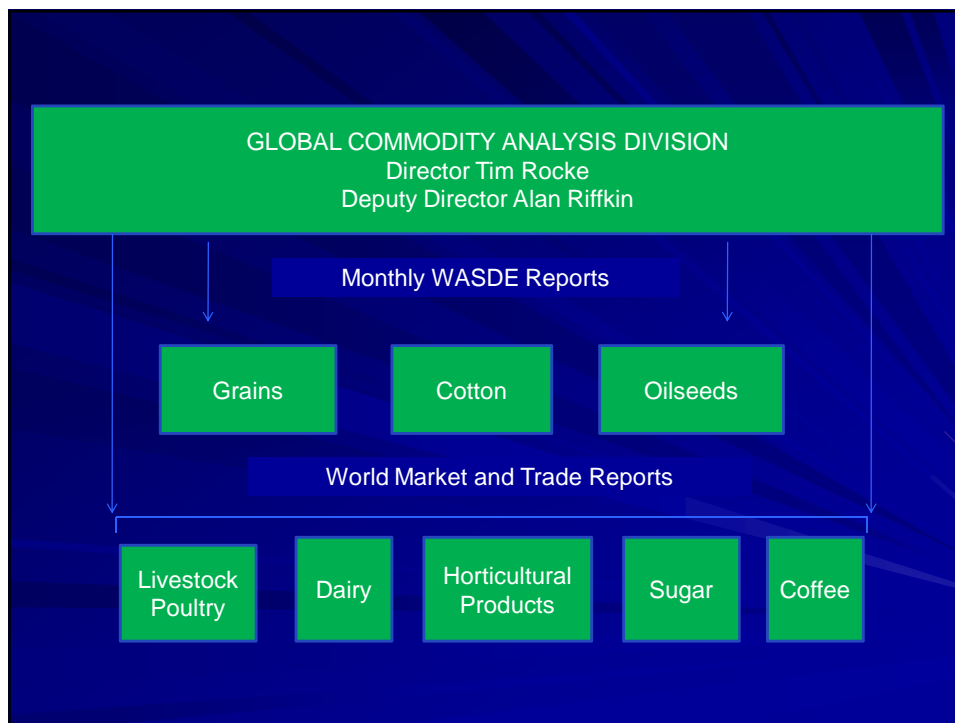
- Teilnahme am U.S. Farm Program
- Programmentscheidungen
- Budgetzusammenarbeit
- Programmunterstützung
- Pflichtberichte

# Foreign Agricultural Service (FAS)

- Marktinformationen über das Ausland
- Angebot/Nachfrage weltweit
- Handelsströme: kurzfristig
- Exportdaten
- Importdaten

## FAS Büros decken 150 Länder ab





## Vorhersagen der US-Ernte vs. Vorhersagen der Ernte im Ausland

- **Erntevorhersagen zur US-Produktion**
  - basieren auf monatlichen Erhebungen der Farmer und der Ackerkulturen
- **Erntevorhersagen über andere Länder**
  - beinhalten in größerem Maße Schätzungen, die meisten Zahlen sind nicht umfragegestützt



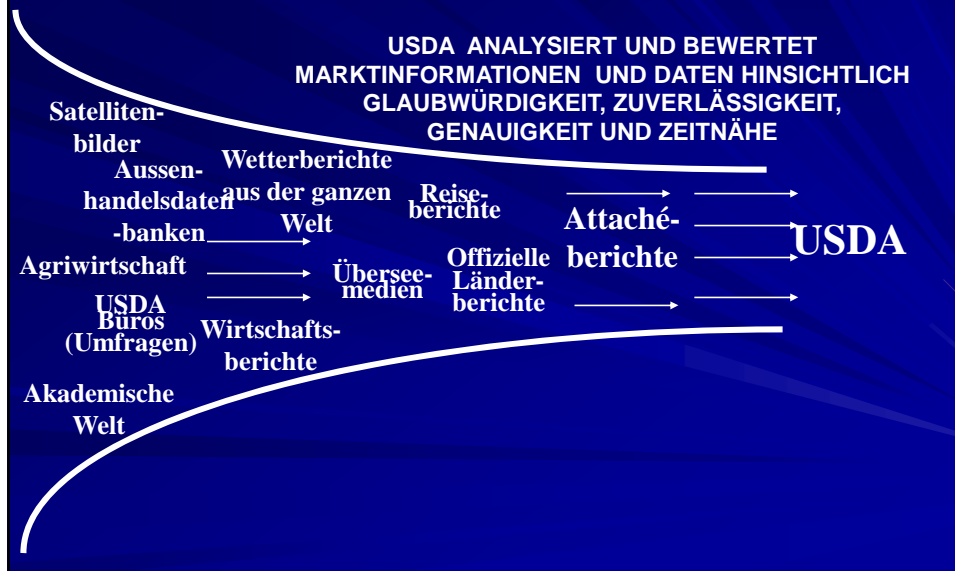
## Verbrauchsbilanzen für Länder außerhalb der USA

- Die Federführung hat der Foreign Agricultural Service
  - Agrarattachés:
    - stellen Informationen zu Anbau- und Erntebedingungen zusammen
    - bewerten örtliche Politik
    - bewerten potentielle Handelsmöglichkeiten
    - halten Regierungs- und Industriekontakte
  - Washington:
    - Satellitenaufnahmen
    - Führt die Attachéberichte mit anderen Informationen wie Presseberichten und Berichten anderer Regierungen zusammen
- Offizielle Regierungsdaten
  - sind nicht für alle Hauptproduktions- und Handelsländer zeitnah verfügbar

## Evaluierung der Vorhersagen

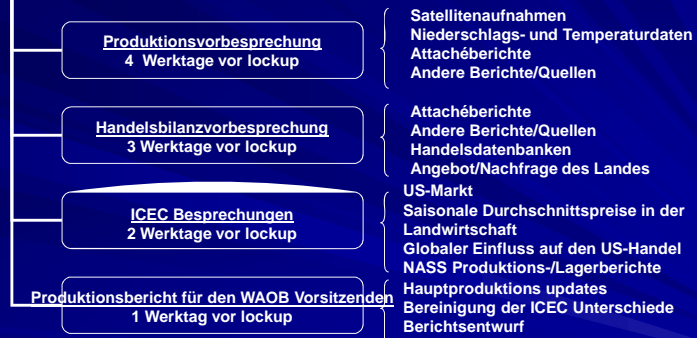
- Periodische Leistungsbewertung hinsichtlich:
  - Genauigkeit
  - Vorurteilen
  - Sich wiederholender Fehler
- Korrektur der systematischen und verzerrenden Fehler
- Regelmäßige Veröffentlichung der Bewertungen

# Input verschiedener Quellen



# Lock-up Woche Interagency Berichte und Analysen:

Besprechungen und Aktivitäten, die dem Lockup und dem WASDE Bericht vorhergehen

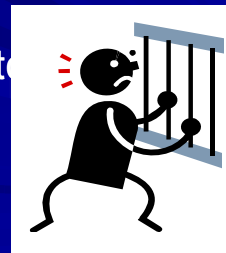


## Der Lock-up Tag

### Komplette Geheimhaltung

- Beginn 02.00 Uhr
- Jalousien zugezogen und verriegelt
- Kein Internet oder Telefon
- Keine Handys
- Keine iPhones, Blackberries etc
- Bewaffnete Wachen
- Stahltüren

**KEIN AUßENKONTAKT**

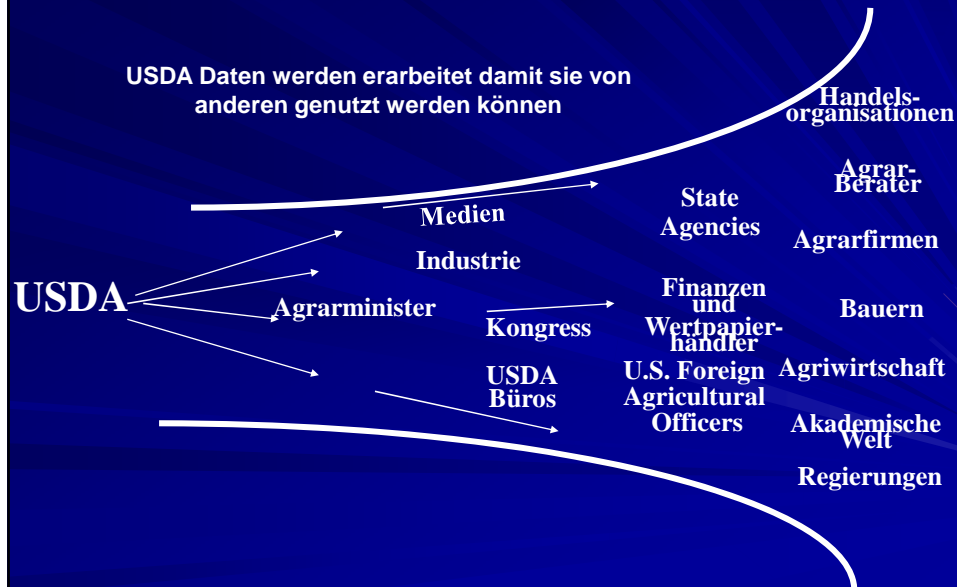


## Der Lock-up Tag

- Warum: Um die Integrität des Prozesses zu gewährleisten
- Wie oft: Monatlich
- Wann: Beginnt üblicherweise um 2:00 Uhr morgens
- Wo: WAOB/NASS Büros (4. Stock)
- Was:
  - Integrieren der NASS Schätzungen für den Heimatmarkt
  - Abschließende Bearbeitung aller FAS Handelszahlen
  - Alle Berichte für die Veröffentlichung vorbereiten und
  - warten bis der lock-up um 8.30 Uhr endet!
  - der Agrarminister wird instruiert und unterzeichnet den Interagency (WASDE) Bericht
  - Freigabe der Datenbank um 9.00 Uhr



# Output Worldwide



## Der Wert der USDA-Daten

- Beeinflusst sowohl den weltweiten und den US-Markt als auch die Preisbildung
- Daten werden weltweit genutzt von:
  - Privaten Händlern und Analysten
  - Regierungen
  - Internationalen Organisationen
- Daten sind bekannt als
  - die zuverlässigsten, glaubwürdigsten und neutralsten

## Zusammenfassung

- Zielorientierung
- Input vieler unterschiedlicher Ämter
- Weltweite Abdeckung
- Vielzahl an Informationsquellen
- Ständige Bewertung
- Schnell, neutral, transparent und frei zugänglich

## Fragen?

Sabine Lieberz  
Office of Agricultural Affairs  
US-Botschaft Berlin  
Clayallee 170  
14191 Berlin  
[Sabine.Lieberz@fas.usda.gov](mailto:Sabine.Lieberz@fas.usda.gov)