

NETZWERK – INNOVATION – SERVICE
www.burg-warberg.de



Bundeslehranstalt Burg Warberg e.V., An der Burg 3, 38378 Warberg
Tel. 05355/961100, Fax 05355/961300, seminar@burg-warberg.de

Pflanzenschutz- und Düngemittelhandelstag am 06./07. November 2012

**„Der Ausblick auf die Düngermärkte
2012/2013“**

Friedhelm Mester



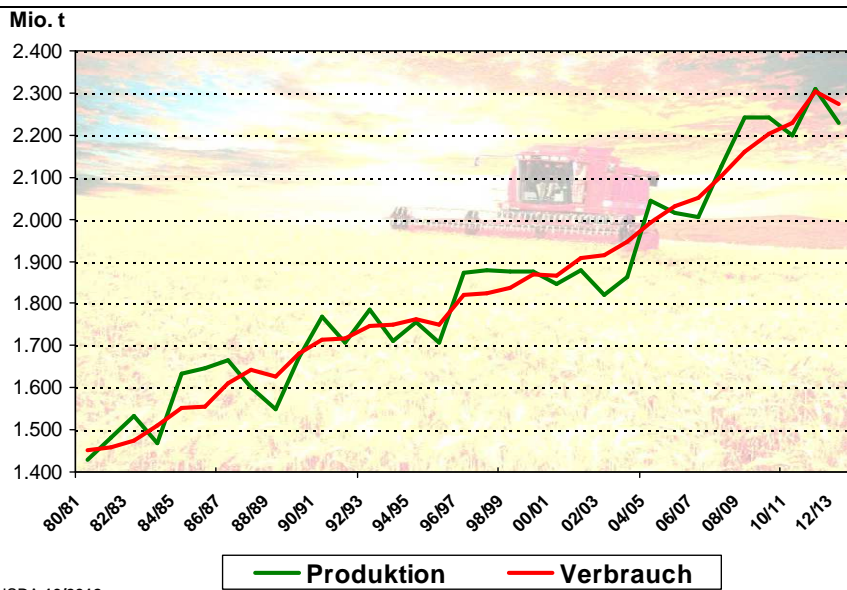
Die Kompetenz in Kalium und Magnesium

K+S KALI GmbH Produktion und Verbrauch von Getreide

Vortrag von Friedhelm Mester
Pflanzenschutz- und Düngemittel-Handelstag 2012

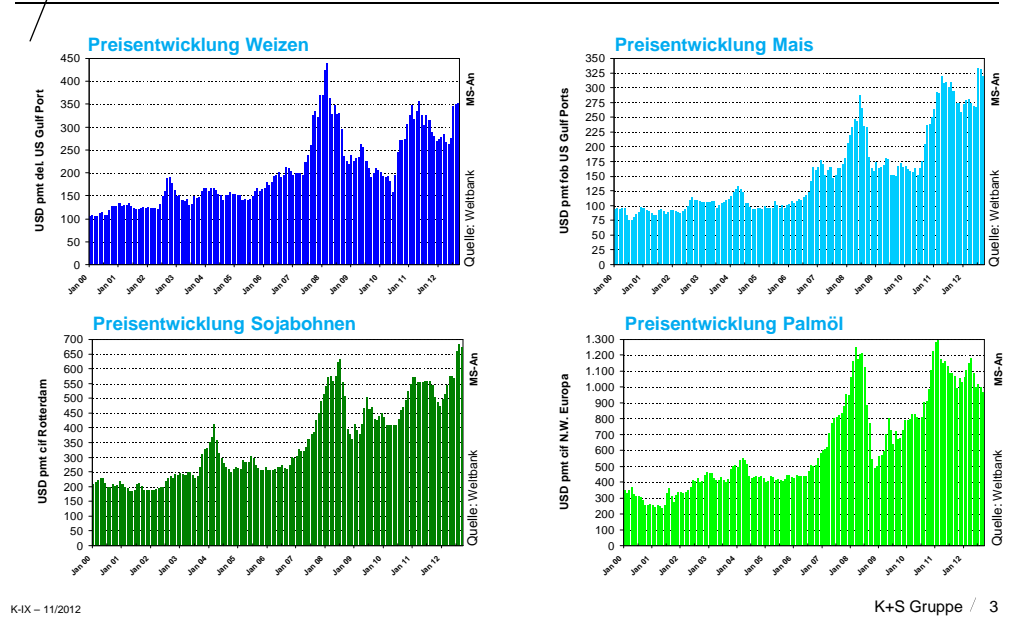
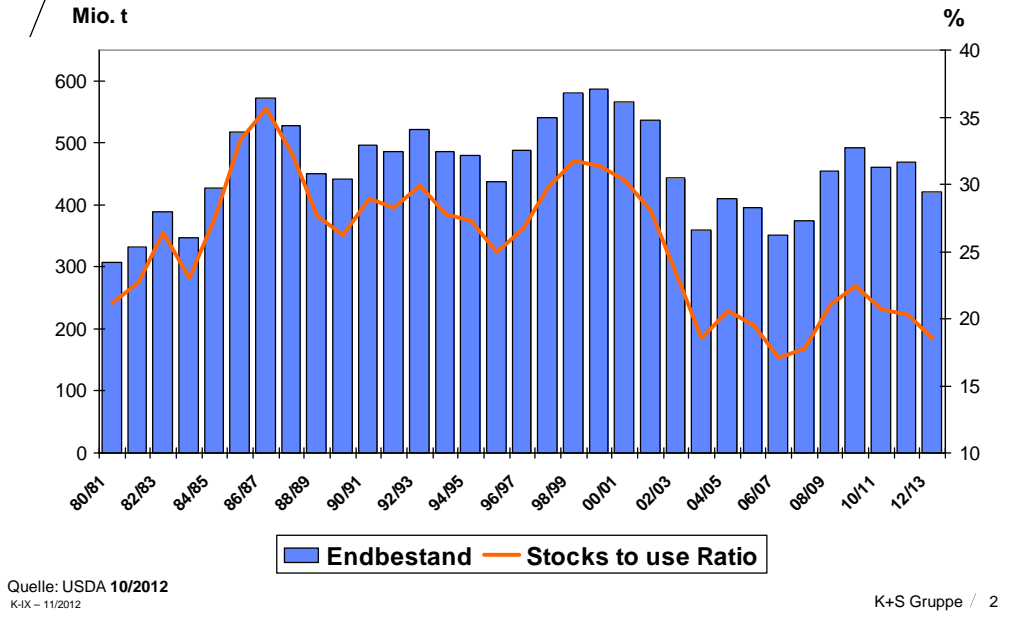
K+S Gruppe

K+S KALI GmbH Produktion und Verbrauch von Getreide weltweit



Quelle: USDA 10/2012
K-IX - 11/2012

K+S Gruppe / 1

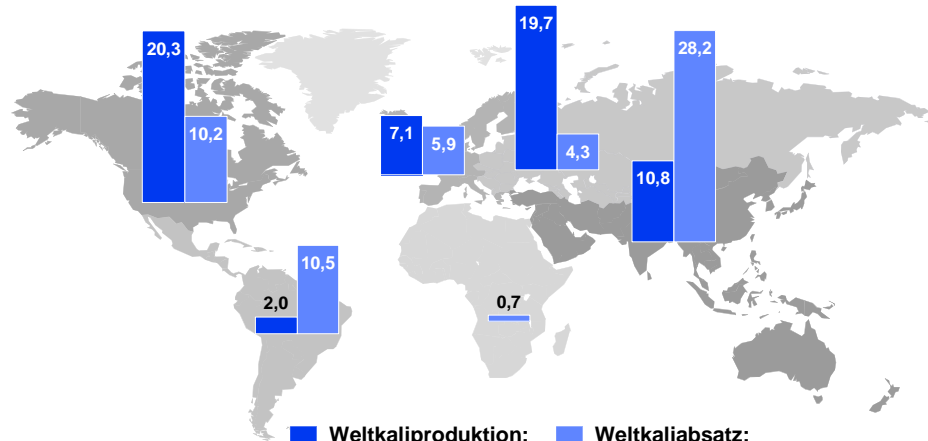


K+S KALI GmbH

Weltkaliproduktion und -absatz nach Regionen



Mio. Tonnen



	Weltkaliproduktion:	Weltkaliabsatz:
2011:	59,9 Mio. t	60,2 Mio. t
2010:	55,5 Mio. t	58,3 Mio. t
2009:	33,7 Mio. t	31,0 Mio. t

Einschl. Kaliumsulfat und Kalisorten mit niedrigerem K₂O-Gehalt
Quellen: IFA, K+S

K-IX – 11/2012

K+S Gruppe / 4

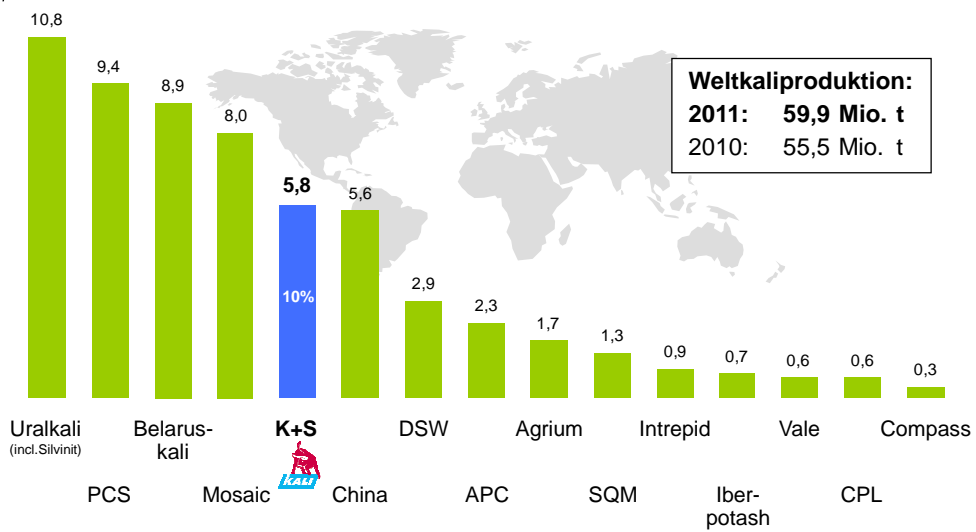
K+S KALI GmbH

Anteile an der Weltkaliproduktion 2011



Mio. Tonnen Ware

vorläufig



Weltkaliproduktion:	
2011:	59,9 Mio. t
2010:	55,5 Mio. t

einschl. Kaliumsulfat und Kalisorten mit niedrigerem K₂O-Gehalt
Quellen: IFA, Unternehmensdaten

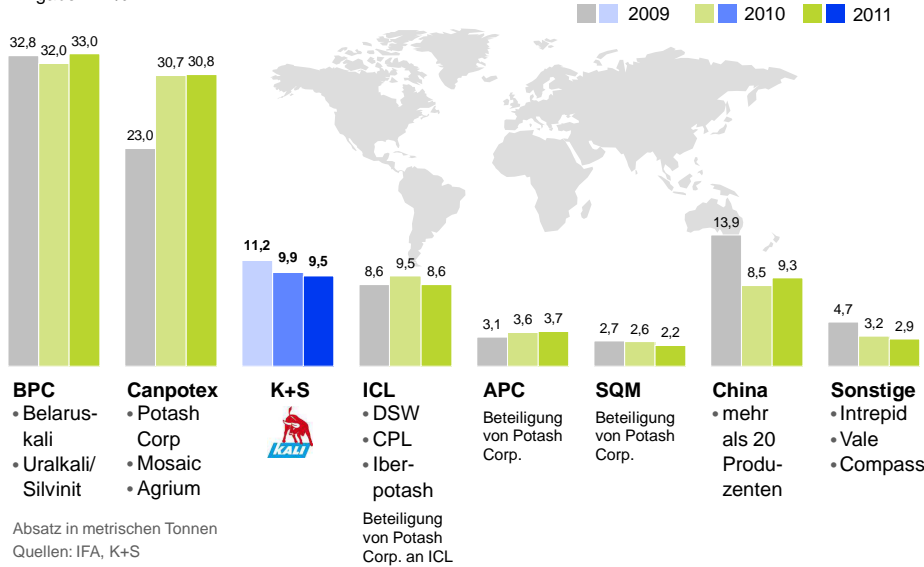
K-IX – 11/2012

K+S Gruppe / 5

K+S KALI GmbH Anbieterstruktur am Weltkalimarkt



Angaben in %



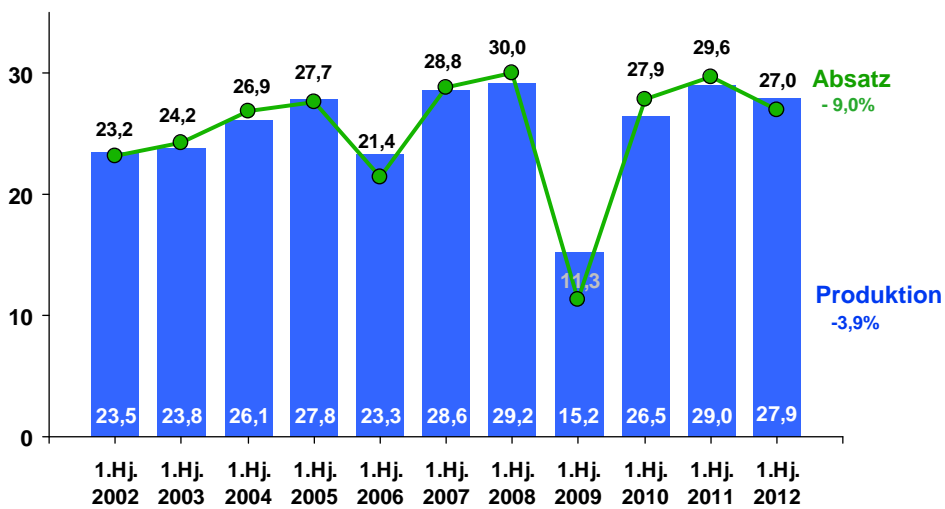
K-IX - 11/2012

K+S Gruppe / 6

K+S KALI GmbH Weltkaliproduktion und -absatz 1. Halbjahr



in Mio. t KCl



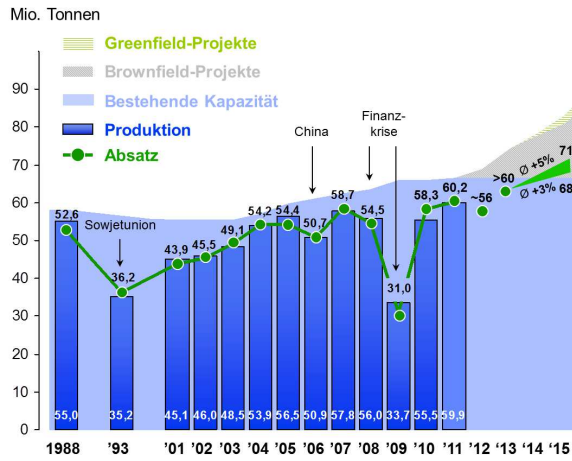
KCl Äquivalent der von IFA veröffentlichten K₂O-Angaben

Quelle: IFA

K-IX - 11/2012

K+S Gruppe / 7

K+S KALI GmbH Weltkalikapazität, -produktion und -absatz



Einschl. Kaliumsulfat und Kalisorten mit niedrigerem K₂O-Gehalt in Höhe von etwa 3 Mio. t eff; Kapazitätsentwicklung 2010-2015
Basiert auf IFA supply capability-Daten
Quelle: IFA, K+S

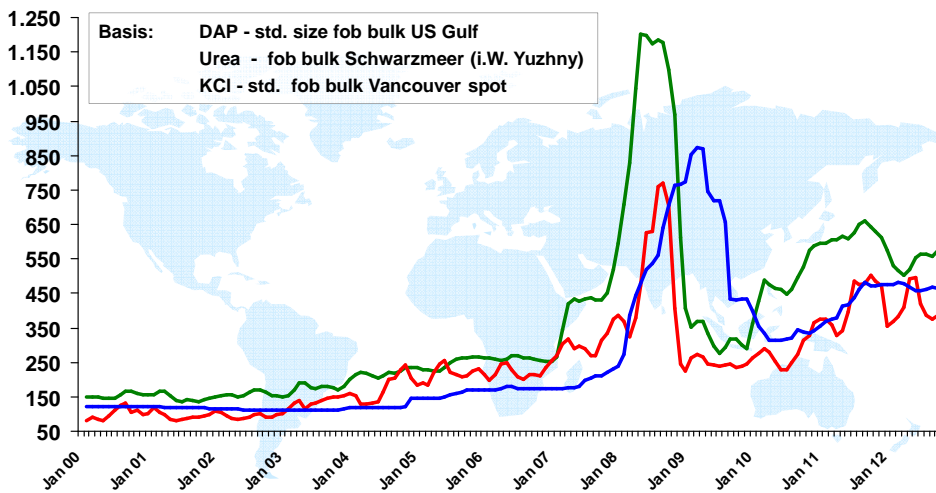
K-IX - 11/2012

K+S Gruppe / 8

K+S KALI GmbH DAP, Urea und KCI - Preisentwicklung 2000-2012 - per Sep.



USD pro Tonne



Quelle: Weltbank

K-IX - 11/2012

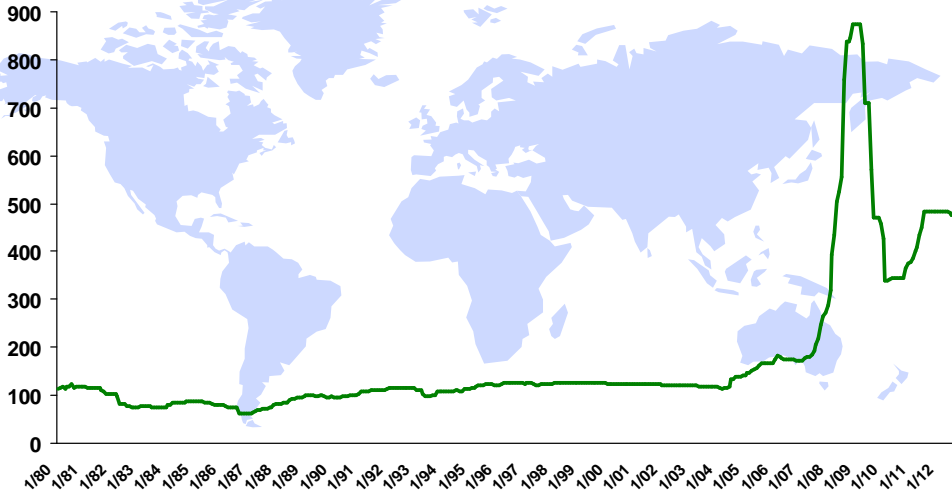
— DAP — Urea — KCI

K+S Gruppe / 9



USD pro Tonne

Basis: MOP standard bulk fob Vancouver



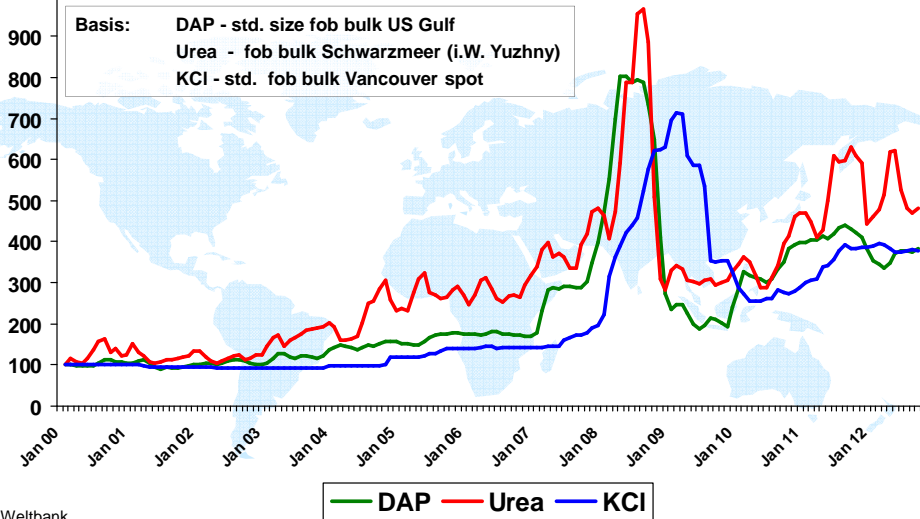
K-IX - 11/2012

Quellen: BSC, FMB International Price Guide

K+S Gruppe / 10



Indiziert Jan. 2000 = 100



Basis: DAP - std. size fob bulk US Gulf
 Urea - fob bulk Schwarzmeer (i.W. Yuzhny)
 KCI - std. fob bulk Vancouver spot

Quelle: Weltbank

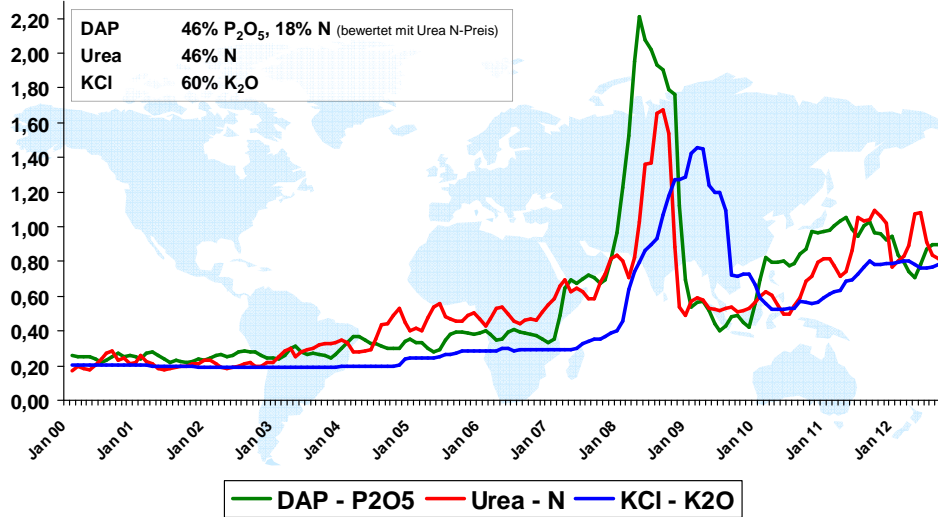
K-IX - 11/2012

K+S Gruppe / 11



USD pro kg Nährstoff

per Sep. 2012



Quelle: Weltbank
K-IX - 11/2012

K+S Gruppe / 12



- Mit Potash One hat K+S mehrere Kali-Explorationslizenzen in Saskatchewan/Kanada (einschl. des Legacy Projekts bzw. dessen Machbarkeitsstudie) erworben.
- Der gesamte Kaufpreis betrug 322,5 Mio. € (4,50 CAD je Aktie).
- Das Legacy Projekt ist ein fortgeschrittenes Greenfield-Projekt mit vorliegender Umweltgenehmigung.
- Potash One wird nun vollständig in der K+S Potash Canada GP abgebildet.



Vorräte und Ressourcen

		in Mio. t KCl	% KCl	% K ₂ O
Vorräte (Proven and Probable Reserves)	Legacy Projektgebiet	160	29	18
Ressourcen (Inferred and Indicated Resources)	Legacy Projektgebiet + KLSA 009	981	27	17

Die Ermittlung der Vorratszahlen erfolgte gemäß den Anforderungen des kanadischen Standards NI 43-101 der „Canadian Securities Regulators“ erstellt.

K-IX - 11/2012

K+S Gruppe / 13

K+S KALI GmbH Projektfortschritt



- Im Jahr 2011 wurden erste Infrastrukturarbeiten in den Bereichen Wasserversorgung, Elektrizität und Straßenbau sowie erste Bohraktivitäten vorgenommen.
- Bei K+S Potash Canada GP arbeiten derzeit etwa 45 Mitarbeiter aus verschiedenen Ländern am Aufbau des neuen Standorts, am Ende des Jahres 2012 rechnen wir mit rund 100 Mitarbeitern, bis 2023 sollen mehr als 300 Arbeitsplätze geschaffen werden.
- Im Jahr 2012 rechnen wir mit einem Investitions-volumen in Höhe von 230 Mio. CAD* (etwa 170 Mio. €), die weiterhin für Infrastrukturarbeiten und die Wasserversorgung sowie für Ingenieurs-arbeiten und Bohrungen eingesetzt werden.
- Im Jahr 2013 sollte das Investitionsniveau bei 830 Mio. CAD* (gut 600 Mio. €) liegen und für Bohrungen und den Beginn des Aufbaus der Fabrik eingesetzt werden.

* Bei der Aufteilung der Ausgaben auf die einzelnen Jahre kann es noch zu erheblichen Verschiebungen kommen.

K-IX – 11/2012

K+S Gruppe / 14

K+S KALI GmbH Potenzial für Kapazitätserweiterungen im Inland



Siegfried-Giesen (Niedersachsen):

- Ein K+S-Projektteam hat in einer Machbarkeitsstudie eine mögliche Wiedereröffnung des Reservebergwerks Siegfried-Giesen (1987 stillgelegt) untersucht
- Das Gesamtergebnis der Studie wird von den K+S-Entscheidungsgremien grundsätzlich als aussichtsreich bewertet
- Im nächsten Schritt erfolgt die Prüfung der Genehmigungsfähigkeit des Projekts (Untersuchungen/ Erarbeitung der Unterlagen für Raumordnungs- und Planfeststellungsverfahren)
- Nach Vorlage der Ergebnisse der Verwaltungsverfahren (mehrere Jahre Dauer) kann auf Basis der zu überprüfenden Rahmenbedingungen eine Investitionsentscheidung getroffen werden

Roßleben (Thüringen):

- K+S befindet sich in Verhandlungen mit der Eigentümerin GVV über den Erwerb des Bergwerkseigentums des 1991 geschlossenen Kaliwerkes



K-IX – 11/2012

K+S Gruppe / 15



Vielen Dank für Ihre Aufmerksamkeit.

Friedhelm Mester
Pflanzenschutz- und Düngemittel-Handelstag 2012