

NETZWERK – INNOVATION – SERVICE  
www.burg-warberg.de



Bundeslehranstalt Burg Warberg e.V., An der Burg 3, 38378 Warberg  
Tel. 05355/961100, Fax 05355/961300, seminar@burg-warberg.de

# **Futtermittelhandelstag am 15./16. Mai 2012**

**„Landwirtschaft 2021 –  
Eine aktuelle Studie“**

**Dr. Frank Offermann**


  
 Johann Heinrich  
 von Thünen-Institut

**Frank Offermann**

---

Institut für Betriebswirtschaft  
 Institut für ländliche Räume  
 Institut für Marktanalyse und Agrarhandelspolitik

**vTI-Baseline 2011-2021:  
 Agrarökonomische Projektionen für Deutschland**



**Was ist eine baseline (nicht...)?**

**EU prospects:** The forecasts [...] are **not** intended to constitute a **forecast of what the future will be**, but instead a projection of what may happen under a specific set of assumptions and circumstances, which at the time of projections were judged plausible. It should be seen as an **analytical tool for medium-term** and policy issues, **not as a short-term forecasting tool**.

**FAPRI baseline:** The baseline is **not a forecast of what will happen**, but rather a projection of what may happen under a particular set of assumptions. In reality, these assumptions may be violated and **actual results will differ from the determined baseline projections**. This baseline serves as the point of comparison for analyses of alternative policy options.

**USDA long term projections:** The [long term projections] presented in this report are **not a forecast about the future**. Instead, it is a **conditional, long-run scenario about what would be expected** when under a continuation of current farm legislation and specific assumptions about external conditions.

Keine Prognose!

Sonderm Szenario...

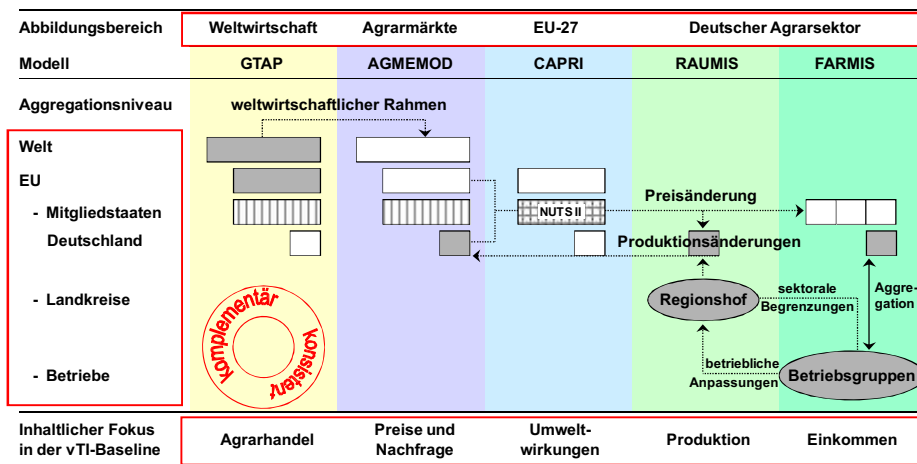
vTI-Modellverbund 2

## Baseline: Definition

**Baseline = Abschätzung zukünftiger mittel- bis langfristiger Entwicklungen**

- unter den gegebenen (agrar-) politischen Rahmenbedingungen, und
- mit spezifischen Annahmen zu allg. externen Entwicklungen

## vTI-Baseline 2011-2021: Modelle im Verbund



## vTI Baseline 2011-2021: Annahmen

Annahmen mit Fachreferaten des BMELV diskutiert und abgestimmt  
(Frühjahr 2011)

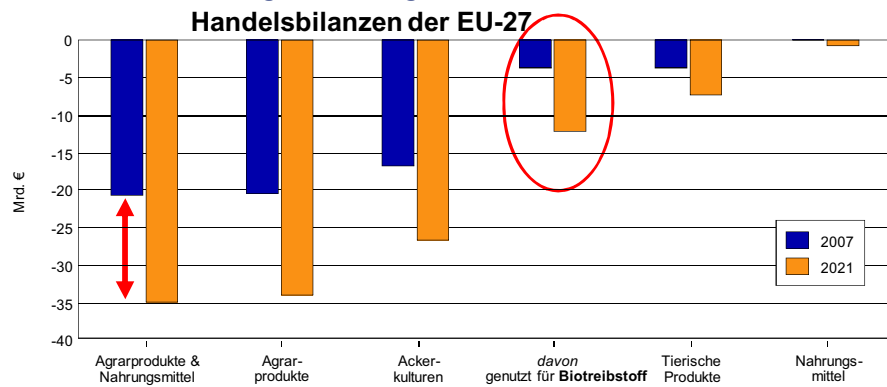
- Agrarpolitische Rahmenbedingungen:
  - Umsetzung beschlossener Agrarpolitiken (Health Check)
  - Auslaufen der Milchquotenregelung 2015
  - Umsetzung von Zielvorgaben bei Biokraftstoffen
- Entwicklungen auf den Weltagarmärkten
  - FAPRI-Projektionen
- Allgemeine Wirtschaftsentwicklung (BSP, Wechselkurse, Ölpreis, Bevölkerung...)
  - Weltbank, FAO, Bundesregierung, ...
- Zieljahr 2021

## Ergebnisse

- **Weltagrarhandel**
- **Preise und Verwendung in Deutschland**
- **Produktion**
- **Einkommen**
- **Umweltwirkungen**

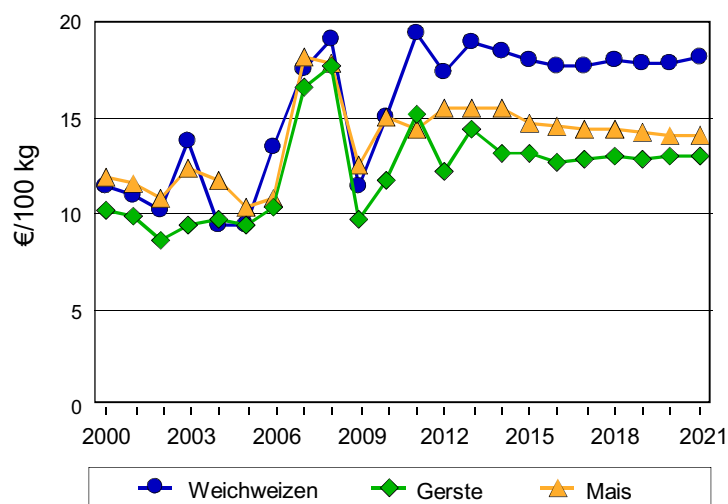
## Weltagrarrhandel

- Anstieg der EU-Exporte von Schweine-, Geflügel und Rindfleisch nach Asien (insb. China), von Milchprodukten nach Asien und Afrika
- Zunahme von Importen von Grobgetreide, Ölsaaten aus Südamerika und Asien
- deutlicher Anstieg des EU-Agrarhandelsdefizits



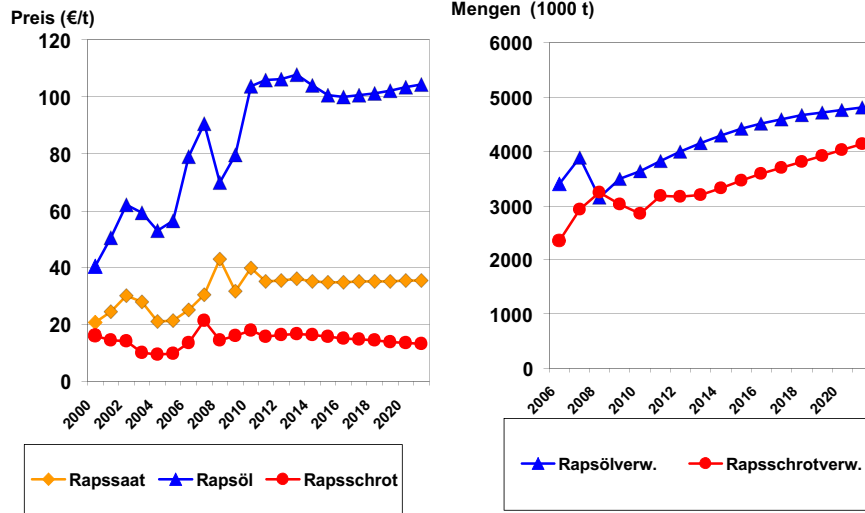
7

## Erzeugerpreise Weizen, Gerste, Mais in Deutschland

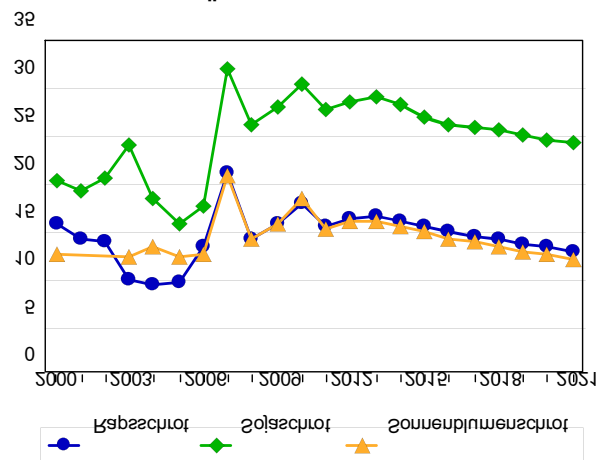


8

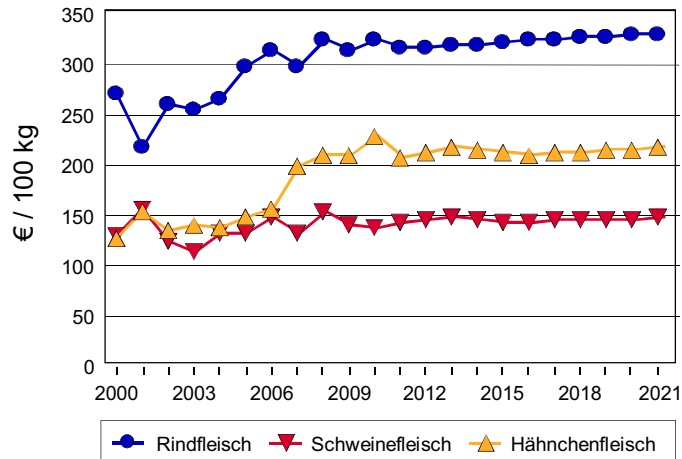
## Erzeugerpreise und Verwendung von Raps in Deutschland



## Ölschrotpreise in Deutschland



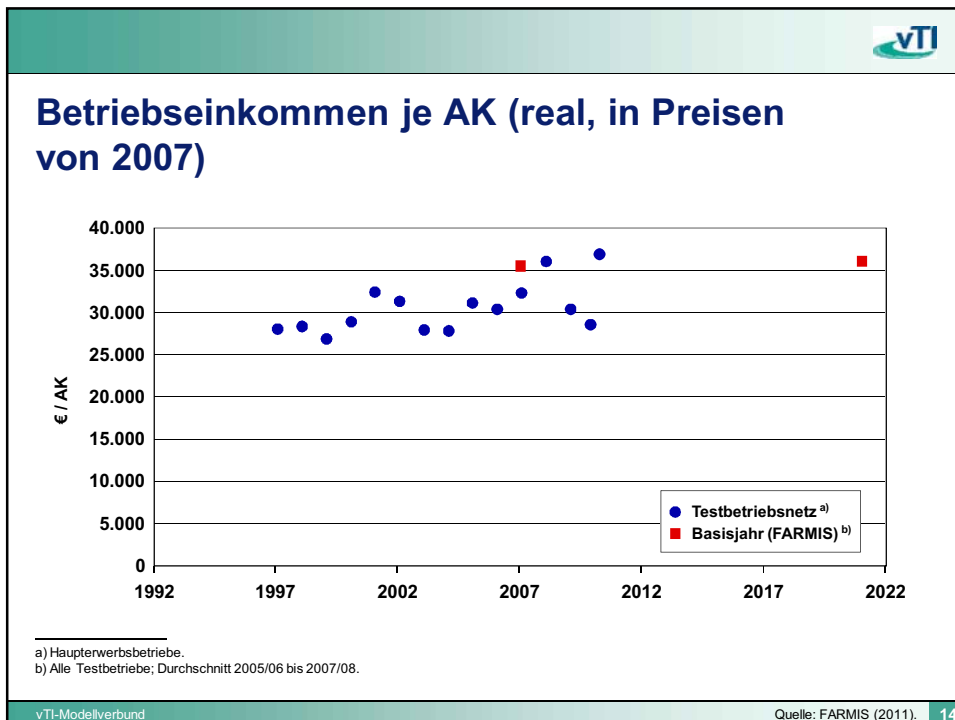
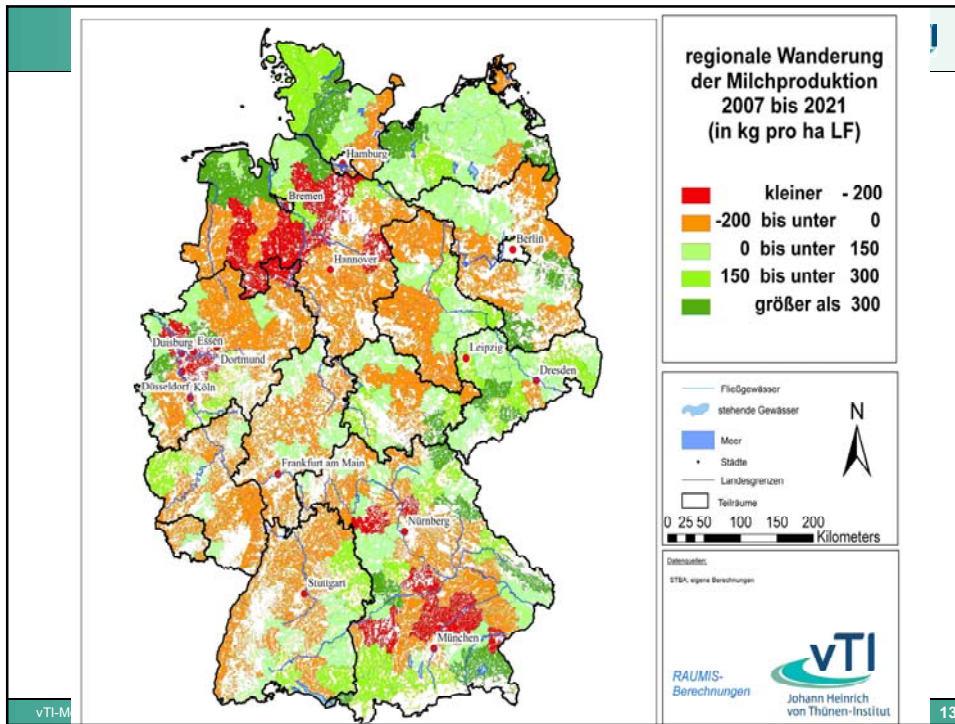
## Fleischpreise in Deutschland



## Flächennutzung und Produktion in Deutschland, 2021

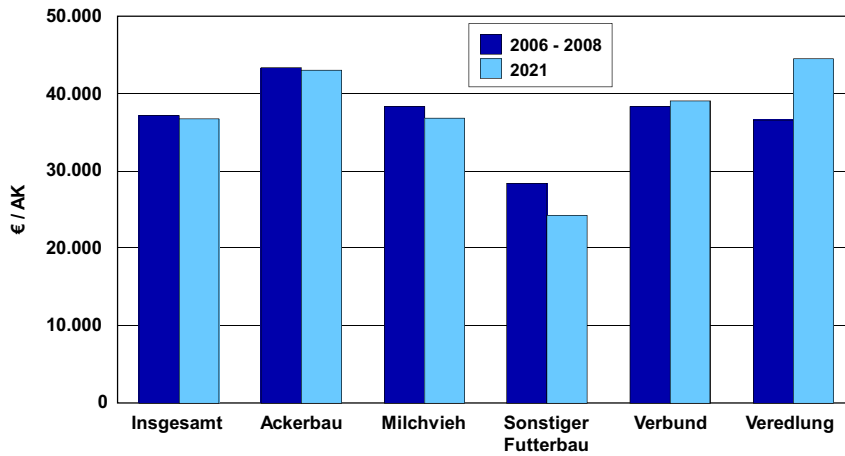
		2006/08	Baseline 2021	Baseline 2021 zu 2006/08
Einheit		in %		
<b>Landnutzung</b>				
Getreide	1.000 ha	6,774	5,877	-13
Weizen	1.000 ha	3,109	3,010	-3
Gerste	1.000 ha	1,970	1,423	-28
Ölsaaten	1.000 ha	1,438	1,340	-7
Hülsen- u. Hackfrüchte	1.000 ha	759	605	-20
Silomais	1.000 ha	1,100	900	-18
Sonstiges Ackerfutter	1.000 ha	581	663	14
Energiemais <sup>a)</sup>	1.000 ha	450	1,423	216
Stilllegung	1.000 ha	593	215	-64
<b>Rindviehbestand</b>				
Rindviehbestand	1.000 St	12,802	11,236	-12
davon: Milchkühe	1.000 St	4,123	3,824	-7
Milchanlieferung <sup>b)</sup>	1.000 t	27,954	29,991	7
Rind- und Kalbfleischerzeugung	1.000 t	1,183	1,128	-5

a) Geschätzt. b) Jeweilige Inhaltsstoffe  
Quelle: Eigene Berechnungen mit RAUMIS (2011).

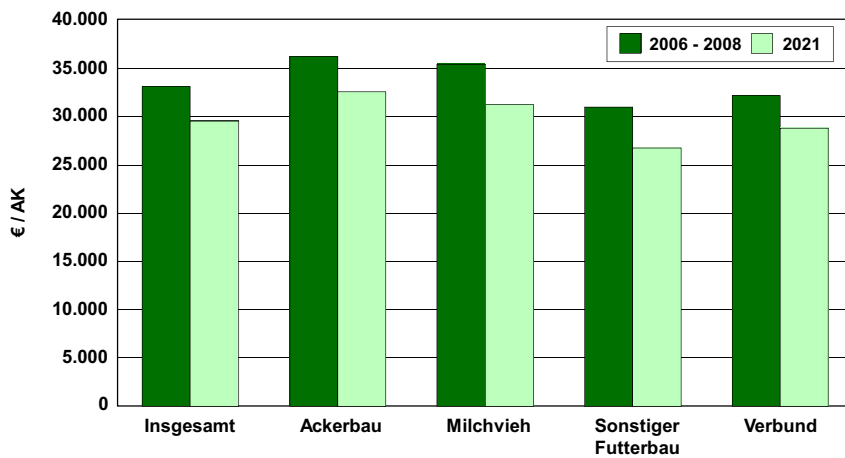


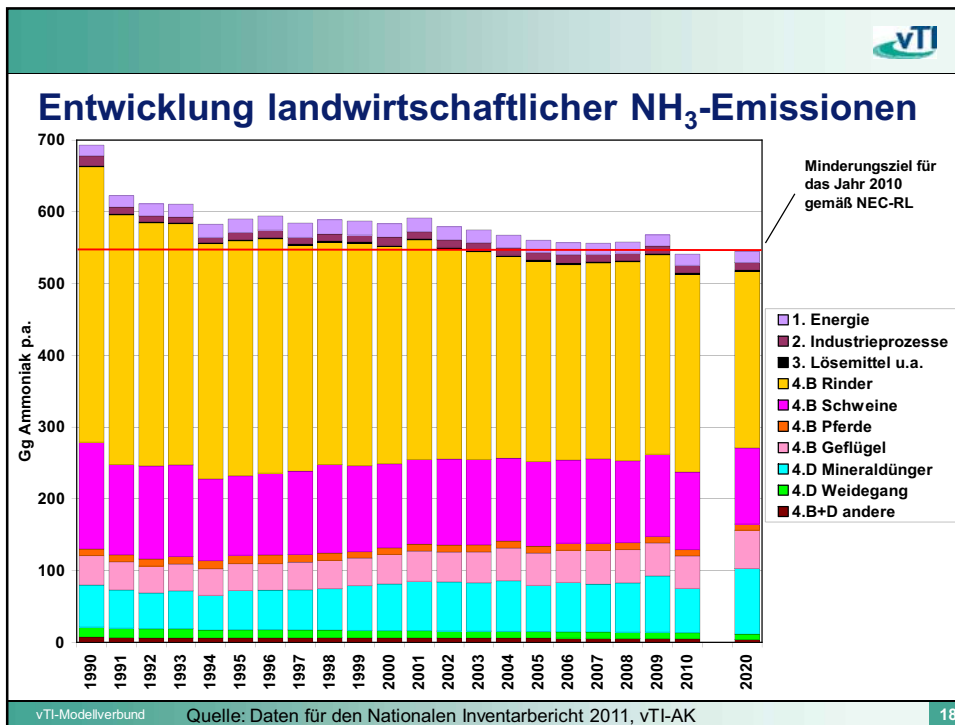
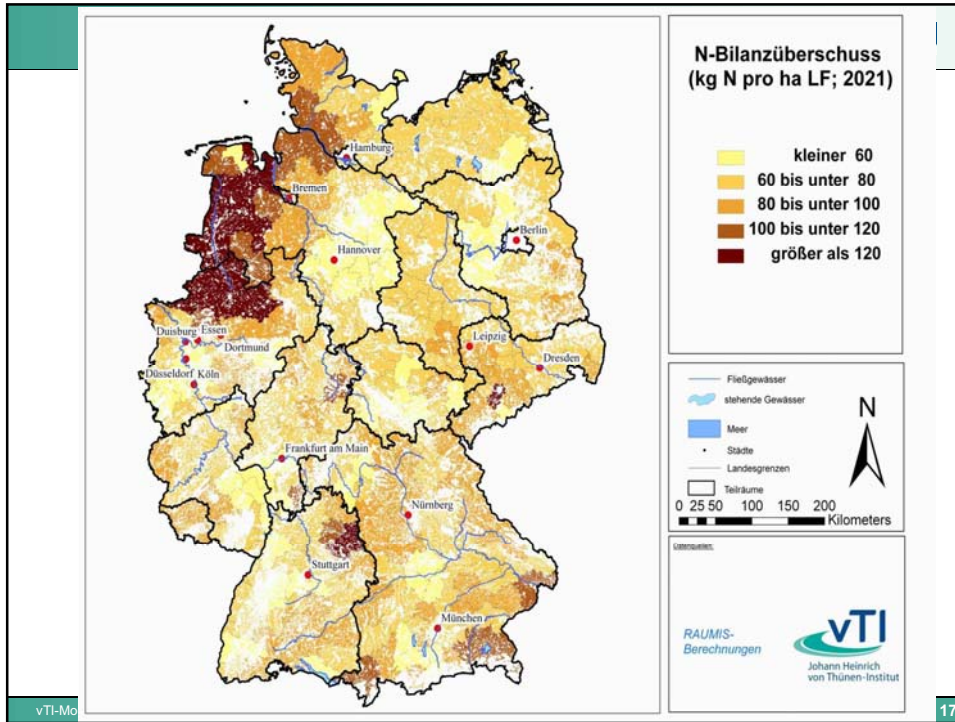


## Entwicklung des Betriebseinkommens pro AK (real, in Preisen von 2007)



## Entwicklung des Betriebseinkommens pro AK in Ökobetrieben (real, in Preisen von 2007)





## Zusammenfassung

- **Zukünftige Entwicklung der Landwirtschaft in Deutschland stark durch Bioenergiesektor geprägt (Agrarhandel; Agrarpreise; Anbaustrukturen; Umweltwirkungen)**
- **Veredlungswirtschaft im Baseline-Szenario im Spannungsfeld von Wirtschaftlichkeit in großen Einheiten auf der einen Seite und fortbestehenden Umweltproblemen (und geringer Akzeptanz in der Bevölkerung) auf der anderen Seite**

Offermann, F., Banse, M., Ehrmann, M., Gocht, A., Gömann, H., Haenel, H.-D., Kleinhanss, W., Kreins, P., von Ledebur, O., Osterburg, B., Pelikan, J., Rösemann, C., Salamon, P., Sanders, J. (2012): vTI-Baseline 2011 – 2021: Agrarökonomische Projektionen für Deutschland. Landbauforschung, Sonderheft 355.

[http://www.vti.bund.de/fileadmin/dam\\_uploads/vTI/Publikationen/Landbauforschung\\_Sonderhefte/lbf\\_sh355.pdf](http://www.vti.bund.de/fileadmin/dam_uploads/vTI/Publikationen/Landbauforschung_Sonderhefte/lbf_sh355.pdf)